

Histoire du groupe fabrication médicale Deltai

En 1918, Lu Ying, grand-père de David Lu, fonde la Triad Trading Company. En 1952, Lu Ting - fou, père de David Lu, reprend l'entreprise et en modifie l'activité de commerce en production d'aliments pour animaux. À présent, le groupe est dirigé par le quatrième successeur, Tony Lu. Triad Orthopedic Products Industrial Co., Ltd. détient un capital de 112,6 millions TWD et occupe une superficie de 9.802 m². Tout cela contribue à la fondation du groupe médical international Deltai, qui est le leader dans le domaine des produits médicaux à Taïwan.

En 1972, le groupe médical Deltai est fondé à Taïwan. En tant que fabricant professionnel dans le domaine des produits médicaux, nous avons poursuivi notre effort inlassable et maintenu un développement stable dans l'entreprise. Maintenant, les principaux produits du groupe comprennent : les produits orthopédiques ; appareils de mobilisation passive continue (CPM) ; matériel d'urgence médicale ; appareils médicaux et moyens auxiliaires du quotidien ; bas de compression et vêtements médicaux ; produits de rééducation orthopédique des animaux et produits de physiothérapie.

En 1992, nous avons établi dans la partie continentale de la Chine la première usine appelée Deltai Medical & Health Articles (Suzhou) Co., Ltd avec un capital social de 8 millions de dollars et une superficie de 20.000 m². Elle fabrique principalement des produits orthopédiques ; appareils médicaux auxiliaires et moyens auxiliaires du quotidien ; bas et vêtements de compression médicale.

En 2001, pour couvrir les commandes en augmentation progressive et fournir des produits médicaux plus complets, nous avons établi dans la partie continentale de la Chine une deuxième usine appelée David Medical Products (Suzhou) Co., Ltd avec un capital social de 10 millions de dollars et une superficie de 35.000 m². Elle fabrique principalement du matériel d'urgence médicale et des produits orthopédiques, fournissant la gamme de matériel d'urgence la plus complète en Chine.

En 2011, nous avons établi le bureau du groupe médical Deltai pour le commerce en Chine à Taicang, Chine.

En 2011, avec l'augmentation des commandes, des variétés de produits et l'extension de l'échelle de production, le groupe médical Deltai a investi dans la construction de la troisième usine en Chine continentale, Deltai Medical Products (Chuzhou) Co., Ltd. avec un capital social de 12 millions de dollars et une superficie de 56.300 m², fabricant principalement des produits orthopédiques.

En 2012, pour une plus grande compétitivité, une communication plus commode et une meilleure intégration de la gestion de la production entre les deux usines, Deltai Medical et David Medical ont réalisé le regroupement d'entreprises après ratification par le gouvernement local ; les deux généralement appelées Deltai Medical & Health Articles (Suzhou) Co., Ltd et respectivement appelées Deltai Medical & Health Articles (Suzhou) Co., Ltd - Deltai Medical Plant et David Medical Plant. Le capital social est de 18 millions de dollars. Nous sommes certifiés ISO 9001:2008 et ISO 13485:2012 par TUV et nous avons déjà obtenu le certificat d'enregistrement de la République populaire de Chine pour plus de 100 variétés de produits médicaux.

En 2012, le groupe médical Deltai a déplacé son siège à Tainan, Taïwan avec une superficie de 1.584 m².

Chez Deltai, notre objectif est clair, et nous sommes attachés à ce que Deltai représente : Qualité, Service et Professionnalisme. En partant d'un design innovant jusqu'à la sélection des meilleurs matériaux aux plus hauts standards de contrôle qualité, tous les efforts sont consacrés pour s'assurer de vous fournir les meilleurs produits afin qu'ils puissent satisfaire vos clients. Nous fabriquons la gamme de produits orthopédiques la plus complète au monde avec une capacité de production interne élevée. Nous sommes propriétaires de plus de 1000 types de produits différents. Il y a plus de 3000 types de matières premières dans l'entrepôt, pour une valeur total de 12 millions de dollars ou plus. C'est la base sur laquelle nous pouvons offrir les produits dont vous avez besoin dans les plus brefs délais. En outre, nous offrons une livraison rapide et sûre de vos commandes. Tous ces éléments font du groupe médical Deltai l'une des premières sociétés d'Asie les plus réputées à l'international.

Nous disposons des établissements suivants :

- 1. Usine de laminage, estampage, ébavurage, découpe, et table de coupe automatique*
- 2. Usine de moulage creux, extrudeuse, moulage par injection de plastique divers, moulage par injection de silicium organique à deux liquides, moulage par injection de PU à deux liquides, moulage par injection, moulage par soufflage, moulage sous vide, moulage par pression à chaud et moulage par pression à froid*
- 3. Usine de produits en silicium organique et de matériau d'attelle Polysheet*
- 4. Usine de textile avec plus de 100 machines fabriqués en Chine et en outre-mer, y compris des machines à tricoter de Suisse, d'Allemagne et d'Italie pour usage médical.*
- 5. Tous les dispositifs qu'un centre d'usinage et de traitement des métaux devrait avoir (tels que les machines de découpe à fil, machines à décharges électriques, rectifieuse, fraiseuse, fraiseuse CNC (centre d'usinage), tour, tour CNC, perceuses radiales, perceuses verticales, machine de découpage à jet d'eau à CNC, machines de sciage, imprimante 3D, scanner 3D et ainsi de suite).*
- 6. Centre de CAO, FAO, CAE*
- 7. Usine de produits mous orthopédiques*
- 8. Usine de chaussures orthopédiques*
- 9. Usine de matériel d'urgence médicale*
- 10. Appareils médicaux et moyens auxiliaires du quotidien*
- 11. Produits de la série orthopédie animale et produits de soins de santé*

Le groupe médical Deltai est une entreprise familiale qui a été créée par notre président - David Lu. À présent, le vice-président Tony Lu et le directeur général Jack Lu sont en charge de la gestion de l'entreprise.

Qualité Service Professionnalisme

Toutes sortes de produits orthopédiques, CPM, bas de compression et vêtements, produits de rééducation orthopédique animale et produits de physiothérapie. Le groupe médical Deltai est l'un des fabricants à grande échelle mondialement connus dans le domaine des produits médicaux.

Siège à Taïwan (Taïwan)

Depuis 1972 à Taïwan



Immeuble de bureaux
(cinquième étage) :
1.584 m²

Office commercial en Chine (Taicang, Chine)

Depuis 2007 en Chine

Immeuble de bureaux : 5.300 m²



Triad Orthopedic Products Industrial Co., Ltd. (Taïwan)

Depuis 1918 à Taïwan

Bâtiment de production: 9.802 m²

N° d'enregistrement FDA (États-Unis): 3009762043



Deltai Medical & Health Articles (Suzhou) Co., Ltd. Usine Deltai Medical (Taicang Chine)

Depuis 1972 à Taïwan, depuis 1992 en Chine

Bâtiment de production: 20.000 m²

N° d'enregistrement FDA (États-Unis): 9616984



Deltai Medical & Health Articles (Suzhou) Co., Ltd. Usine David Medical (Taicang Chine)

Depuis 2001 en Chine

Bâtiment de production: 35.000 m²

N° d'enregistrement FDA (États-Unis): 9616984



Deltai Medical Products (Chuzhou) Co., Ltd (Chuzhou Chine)

Depuis 2011 en Chine

Bâtiment de production: 56.300 m²

N° d'enregistrement FDA (États-Unis): 3010391334



TUV ISO 9001:2008
CERTIFICATED
No.: 12 100 37156 TMS



TUV ISO 13485:2012
CERTIFICATED
No.: Q1N 15 08 70715 003



TUV ISO 9001:2008
CERTIFICATED
No.: 12 100 54663 TMS



TUV ISO 13485:2012
CERTIFICATED
No.: Q2N170798932001



TUV ISO 9001:2015
CERTIFICATED
No.: TUV100 02 3479



VERSION 2008




VERSION 2012






VERSION 2015

Chers clients,

Les gens veulent la paix dans le monde, s'éloigner de la guerre, se respecter mutuellement et s'aimer les uns les autres. En outre, il est tout aussi important de maintenir l'harmonie naturelle. Les animaux sont les amis les plus intimes des êtres humains. Nous devrions aimer les animaux et chérir leur vie.

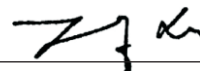
Le traitement et l'application des produits de rééducation, ainsi que la thérapie physique, pour les blessures du squelette et des articulations humaines sont non seulement universels, mais aussi réalisés de manière professionnelle. Cependant, le développement de la rééducation orthopédique et des produits de physiothérapie pour les animaux, tels que les chiens, les chats et les chevaux, a de nombreuses années de retard sur celui des humains. L'Association internationale de physiothérapie et de rééducation vétérinaire a été fondée en juillet 2008. Jusqu'alors, les vétérinaires du monde entier ont eu l'occasion de communiquer et de coopérer les uns avec les autres. En 2010, l'Association européenne de physiothérapie et de rééducation vétérinaire a d'abord organisé une conférence pour communiquer et coopérer, suivie par l'Amérique qui a créé l'American Association of Rehabilitation Veterinarians. Enfin, les vétérinaires ont eu la possibilité d'échanger des informations, de rechercher et de développer, éduquer et expérimenter sur les produits animaux, poussant les marchés européens et américains à croître et à mûrir. D'un autre côté, le développement des produits vétérinaires dans les pays asiatiques progresse toujours à tâtons dans le noir. En tant que fabricant de produits médicaux orthopédiques professionnels de renommée mondiale, le groupe médical Deltai est prêt à jouer son rôle dans le domaine de la recherche et du développement, de l'éducation et de l'expérimentation sur les animaux (chiens, chats, chevaux, etc.) des produits de physiothérapie et de rééducation, pour faire de nous le premier développeur et fabricant de produits animaux professionnels en Asie. Le groupe médical Deltai a commencé la recherche et le développement, la fabrication et la vente de produits orthopédiques humains dès 1972. Après des décennies de développement, nous possédons maintenant une technologie avancée, une expérience riche et une compréhension profonde du corps humain. Et nous sommes en mesure d'appliquer notre savoir-faire des produits humains aux produits pour les animaux. Triad Orthopedic Products Industrial Co., Ltd a été fondée en 1918. En tant que membre du groupe médical Deltai, elle a pris la responsabilité d'entreprendre la recherche de produits orthopédiques vétérinaires en 2014. Les résultats de la recherche entrent en production avec succès dans les usines affiliées à Taïwan et en Chine continentale, couvrant la pénurie de produits de rééducation et de physiothérapie pour les chiens, les chats et les chevaux en Asie. Nous vendons les produits vétérinaire dans le monde entier sous notre propre marque , et nous croyons que nos produits professionnels sauront vous satisfaire. Nous avons été félicités pour notre innovation et nos produits de bonne qualité. Nous apprécions fortement que vous parliez en bien de notre équipe hautement qualifiée et de nos excellents employés.

Les conseils de professionnels vétérinaires nationaux et étrangers sont également les bienvenus. La coopération sur les nouvelles techniques et produits peut être poursuivie si vous êtes intéressé. Pour plus d'informations sur nos produits, veuillez visiter notre site web : www.com.triad-orthopedic.com. Les produits marqués par  ou  sont utilisés pour les chiens et les chats. Et les produits marqués par  sont pour les chevaux.

Si vous êtes un vétérinaire, veuillez contacter l'agent de votre région pour acheter nos produits, ou envoyer un e-mail à notre siège de Taïwan (e-mail : export@deltagroup.com.tw - téléphone : +886-6-2682277) pour contacter l'agent de votre région. Si vous êtes propriétaire d'un animal, veuillez contacter votre hôpital vétérinaire pour acheter les produits pour votre compte. Nous ne vendons pas les produits directement aux propriétaires d'animaux. Nos produits doivent être utilisés suivant les indications de vétérinaires professionnels, des mesures correctes et en utilisant la bonne taille en fonction de l'indication du catalogue.

Si vous voulez être notre distributeur exclusif dans votre pays pour servir les vétérinaires locaux, veuillez nous contacter. Ne manquez pas votre chance.

Deltai Medical Group



Vice President Tony Lu

Qualité Service Professionnalisme

Principaux produits

TABLE DES MATIÈRES

Produits de rééducation orthopédique pour chien et chat	
<i>Enveloppe pour oreille, soutien cervical</i>	3
<i>Harnais complet, aide à la marche, manteau de corps flottant</i>	4-7
<i>Épaulière, orthèse pour hanche</i>	8-11
<i>Coudière/attelle pour coude, genouillère/attelle pour genou, attelle ajustable pour coude/genou</i>	12-14
<i>Attelle de maintien/attelle pour avant-train, attelle de maintien/attelle pour arrière-train</i>	15-19
<i>Soutien flexible pour avant-train/arrière, attelle de rééducation flexible avec sangle élastique</i>	20-22
<i>Aide Dorsi-Flex, attelle rigide avec roulettes</i>	22-23
<i>Prothèse de protection des membres antérieurs/postérieurs</i>	24-25
<i>Chaussures</i>	26-27
<i>Aide à la marche (chariot roulant)</i>	28-30
Appareils pour hôpitaux/cliniques vétérinaires	31
Produits de physiothérapie	
<i>Ballon gonflable, capsules pour pattes</i>	32-33
<i>Planche à roulettes, planche d'équilibre</i>	34
<i>Kit d'exercice d'agilité, support d'exercice, bandage chaud/froid, veste/bandage lesté</i>	35-36
Produits de rééducation orthopédique pour chevaux	
<i>Bonnet d'oreilles, collier cervical, couverture de corps, coussin dorsal</i>	38
<i>Bandage pour jarret</i>	38-39
<i>Bandage pour boulet, guêtres, protège boulet</i>	39-41
Indications d'achat et d'utilisation pour les vétérinaires	42

Races de chiens:

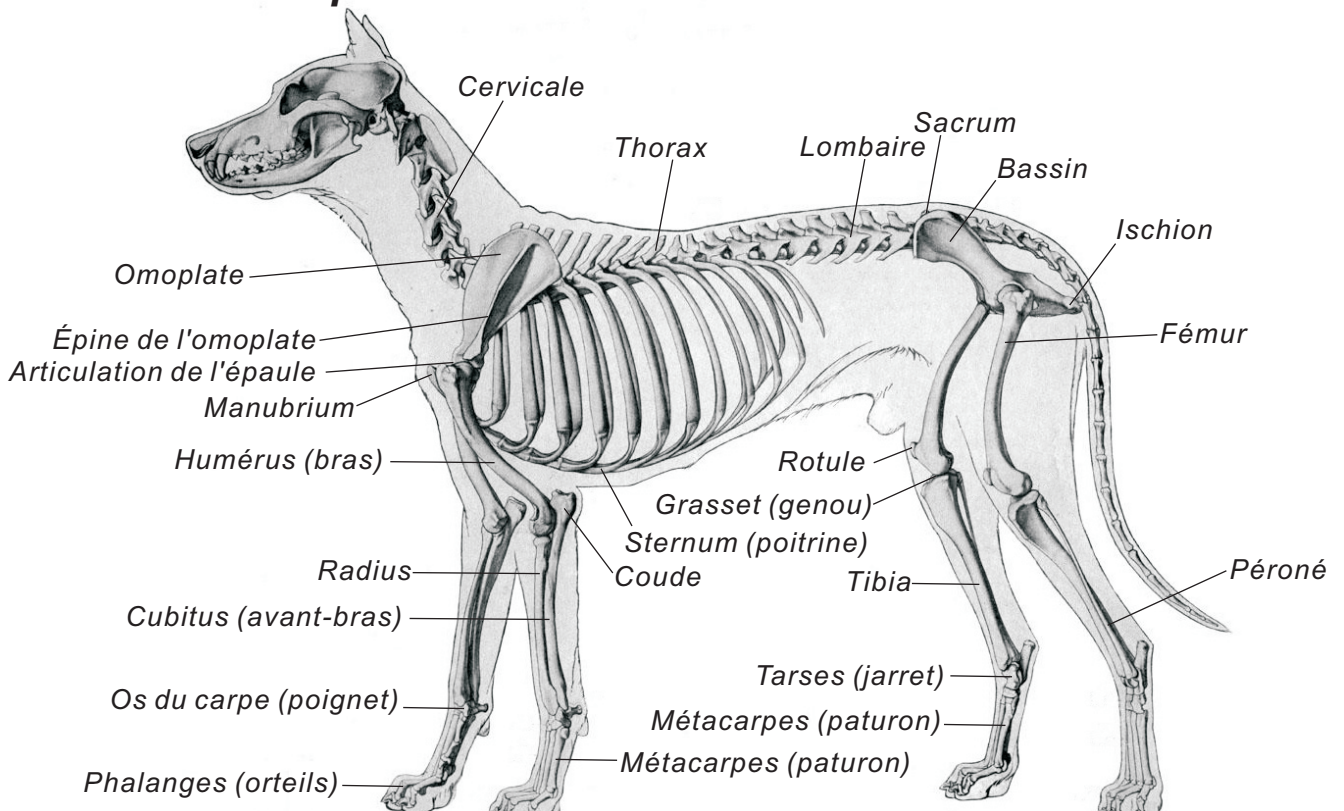
A	E	F	H	I
Chihuahua Chinois à crête Maltais Caniche (nain)	Esquimau américain Terrier australien Bichon frisé Border collie Border terrier Boston terrier Bull terrier (mini) Cairn terrier	Beagle Shari chinois Pei Cocker spaniel	Bouledogue	Airedale Basset Hound Bearded Collie Limier Lévrier irlandais Terrier Kerry Blue Labrador Retriever Puli Rottweiler
B		G		J
Griffon de Bruxelles Cavalier King Charles Teckel Lévrier italien Pinscher nain Papillon Pékinois Poméranien Fox terrier nain	Bouledogue français Bichon havanais Terrier irlandais Jack Russell terrier Lakeland terrier Lhasa Apso Terrier de Manchester Terrier de Norfolk Parson Jack Russell terrier Pembroke Welsh Corgi Petit basset griffon Caniche Carlin	Lévrier Afghan Akita Malamute d'Alaska American Stafford Terrier American Water Spaniel Basenji Malinois Boxer Épagneul breton Bull terrier (standard) Cardigan Welsh Corgi Chow Chow Collie Dalmatien Dandie Dinmont Terrier Dobermann Cocker spaniel anglais Foxhound anglais Springer anglais Field Spaniel Pinscher allemand	Berger allemand Golden Retriever Greyhound Setter irlandais Petit chien lion Retriever de la Nouvelle-Écosse - Tolling Retriever Pit-Bull Caniche (standard) Chien d'eau portugais Rhodesian Ridgeback Terrier irlandais à poil doux Schnauzer (standard) Scottish Terrier Terrier Staffordshire Bull Terrier Vallhund suédois Terrier tibétain Welsh Springer Spaniel Braque de Weimar Lévrier Whippet	Bouvier bernois
C				K
Esquimau américain (mini affenpinscher) Épagneul japonais Schipperke	Sealyham terrier Berger des Shetland Shiba Inu Shitzu Silky terrier Skye terrier			Épagneul nain anglais Grand danois Chien de montagne - des Pyrénées Mastiff Terre-neuve Bobtail Schnauzer (géant) Saint Bernard
D				
Épagneul nain anglais	Fox terrier à poil lisse Schnauzer (mini) West Highland White Terrier Fox terrier à poil dur			

Veillez trouver ci-dessus une liste des races de chien pour votre commodité. Ils sont classés en 11 catégories dans l'ordre de taille de chien. Les chiens de la catégorie B sont plus gros que ceux de la catégorie A et plus petit que ceux de la catégorie C. Le reste peut être indiqué de la même manière, A<B<C<D<E<F<G<H<I<J<K.

A, B, C, D : chiens de petite taille E, F, G, H : chiens de taille moyenne I, J, K : chiens de grande taille

Pour assurer le choix de taille appropriée pour votre chien, veuillez mesurer votre chien en conséquence, et consulter les mesures que nous indiquons.

Schéma anatomique du chien:



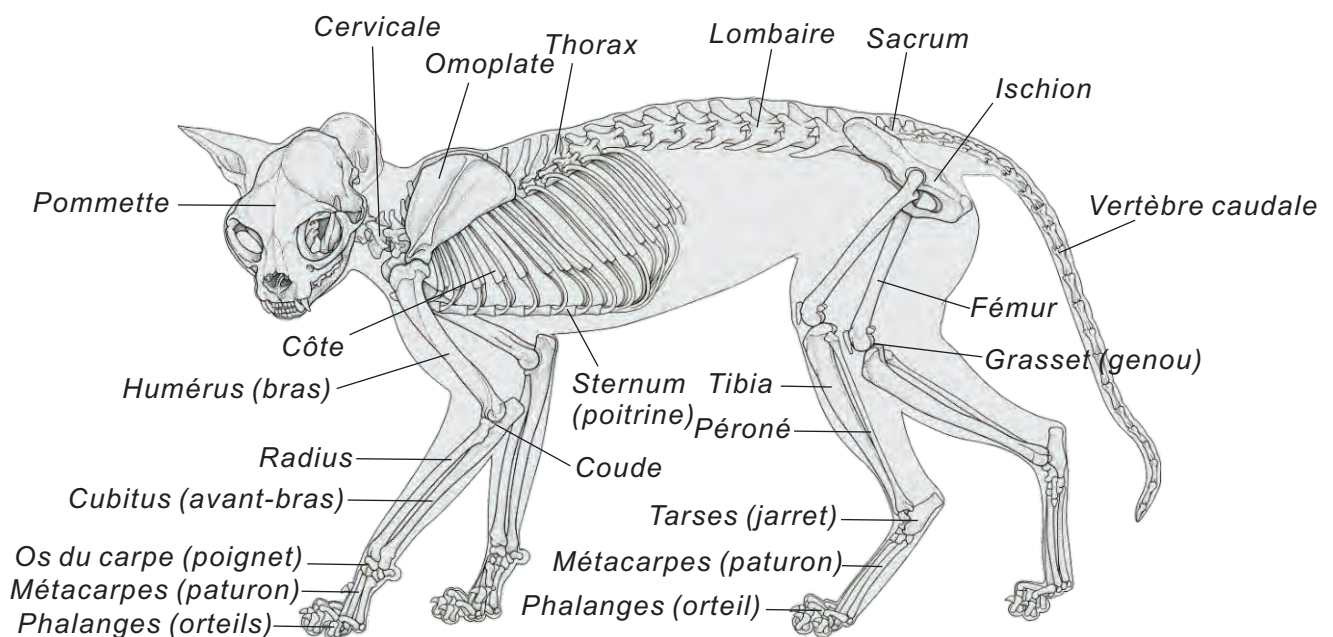
Races de chats (standard de référence CFA) :

A	B	C
<i>Singapura</i> <i>Rex Cornish</i> <i>Chat oriental</i>	<i>Chat siamois</i> <i>Scottish Fold</i> <i>British Shorthair</i> <i>Chat persan</i> <i>Bleu russe</i> <i>Exotic Shorthair</i> <i>Chat norvégien</i> <i>Mau égyptien</i> <i>Chat birman</i> <i>Glabre canadien</i> <i>Burmese</i> <i>Chat abyssin</i> <i>Van turc</i> <i>Bobtail américain</i>	<i>Bobtail japonais</i> <i>Chat balinais</i> <i>Ragamuffin</i> <i>Tonkinois</i> <i>Rex Cornish</i> <i>Chat de Manx</i> <i>Ocelot</i> <i>Devon Rex</i> <i>Wirhair américain</i> <i>Havana Brown</i> <i>Colourpoint Shorthair</i> <i>Selkirk Rex</i> <i>Rex américain</i>
		<i>Ragdoll</i> <i>British Shorthair</i> <i>Chat persan</i> <i>American Shorthair</i> <i>Chartreux</i>

Veillez trouver ci-dessus une liste des races de chats pour votre commodité. Ils sont classés en 3 catégories dans l'ordre de taille de chat. Les chats de la catégorie B sont plus gros que ceux de la catégorie A et plus petit que ceux de la catégorie C. Soit $A < B < C$.

Pour assurer le choix de taille appropriée pour votre chat, veillez mesurer votre chat en conséquence, et consulter les mesures que nous indiquons.

Schéma anatomique du chat:





Harnais de soutien de rééducation suspendu pour avant-train

.Harnais d'assistance à la correction pour chiens en convalescence à la suite d'une blessure à la cage thoracique et à la cavité thoracique.

.Fixe et soutient la poitrine de l'animal, les vertèbres thoraciques et la cavité thoracique, et soulage la douleur.

.La plaque de plastique flexible à l'intérieur et la doublure d'espacement respirante en tissu à l'extérieur se conforment au contour de la poitrine du chien, formant une coquille solide pour protéger la poitrine du chien.

.Levage des chiens avec faiblesse des membres antérieurs, soulageant le stress du ligament et du tendon.

Référence	Taille	Tour de poitrine	Circonférence haute de patte antérieure	Poids à soutenir	Référence	Taille	Tour de poitrine	Circonférence haute de patte antérieure	Poids à soutenir
<i>chiens de taille moyenne</i>					<i>chiens de petite taille</i>				
T-10013	S	50-56cm	21-24cm	20kg	T-10112	XS	30-34cm	8-11cm	10kg
T-10014	S/M	57-63cm	24-27cm	30kg	T-10113	S	35-39cm	12-15cm	10kg
T-10015	M	64-71cm	27-31cm	50kg	T-10115	M	40-44cm	16-19cm	15kg
T-10016	M/L	72-80cm	31-35cm	70kg	T-10117	L	45-50cm	19-22cm	20kg
T-10017	L	81-90cm	35-40cm	80kg					
T-10018	XL	90-100cm	40-45cm	80kg					



Harnais de soutien pour arrière-train suspendu

.Harnais d'assistance à la correction pour chiens en convalescence à la suite de blessures du bassin et du sacrum.

.Maintient la chaleur de l'articulation pelvienne et de la hanche de l'animal et soulage la douleur.

.Fait de tissu d'espacement respirant ; conception contournée de la hanche pour un ajustement confortable.

.Le support de levage aide les chiens à se déplacer avec un mouvement non coordonné ou une faiblesse musculaire causée par une dysplasie de la hanche ou l'arthrite.

Référence	Taille	Tour de ventre	Circonférence haute de patte postérieure	Poids à soutenir	Référence	Taille	Tour de ventre	Circonférence haute de patte postérieure	Poids à soutenir
<i>chiens de taille moyenne</i>					<i>chiens de petite taille</i>				
T-11013	S	38-47cm	22-28cm	30kg	T-11112	XS	28-32cm	9-13cm	10kg
T-11015	M	48-59cm	28-36cm	50kg	T-11113	S	30-34cm	13-17cm	10kg
T-11017	L	60-72cm	36-44cm	70kg	T-11115	M	32-36cm	16-20cm	15kg
T-11018	XL	73-85cm	44-52cm	80kg	T-11117	L	34-38cm	20-25cm	20kg



Soutien thoracique thermique suspendu

.Manteau thermique pour chiens en convalescence à la suite d'une blessure à la cage thoracique et à la cavité thoracique.

.Thermique, doux et respirant ; la sangle à boucle permet une fermeture et un dégage ment rapides.

.Le support de levage permet d'attacher les chiens avec une faiblesse des membres antérieurs, soulageant le stress sur les ligaments et les tendons.

.Protège les ligaments gléno-huméraux ; aide l'animal à garder son équilibre après l'opération ; bon pour la convalescence des animaux.

Référence	Taille	Tour de poitrine	Circonférence haute de patte antérieure	Poids à soutenir	Référence	Taille	Tour de poitrine	Circonférence haute de patte antérieure	Poids à soutenir
<i>chiens de taille moyenne</i>					<i>chiens de petite taille</i>				
T-12013	S	50-61cm	21-26cm	30kg	T-12112	XS	30-34cm	8-11cm	10kg
T-12015	M	62-74cm	27-32cm	50kg	T-12113	S	35-39cm	12-15cm	10kg
T-12017	L	75-87cm	33-39cm	70kg	T-12115	M	40-44cm	16-19cm	15kg
T-12018	XL	88-100cm	39-45cm	80kg	T-12117	L	45-50cm	19-22cm	20kg



Harnais de soutien pour arrière-train thermique suspendu

- .Manteau thermique pour les chiens en convalescence de blessures du bassin et du sacrum.
- .Thermique, doux et respirant ; la sangle à boucle permet une fermeture et un dégagement rapides.
- .Le support de levage aide les chiens à se déplacer avec un mouvement non coordonné ou une faiblesse musculaire causée par une dysplasie de la hanche ou l'arthrite.
- .Protège la hanche ; aide l'animal à garder son équilibre après l'opération ; bon pour la convalescence des animaux.

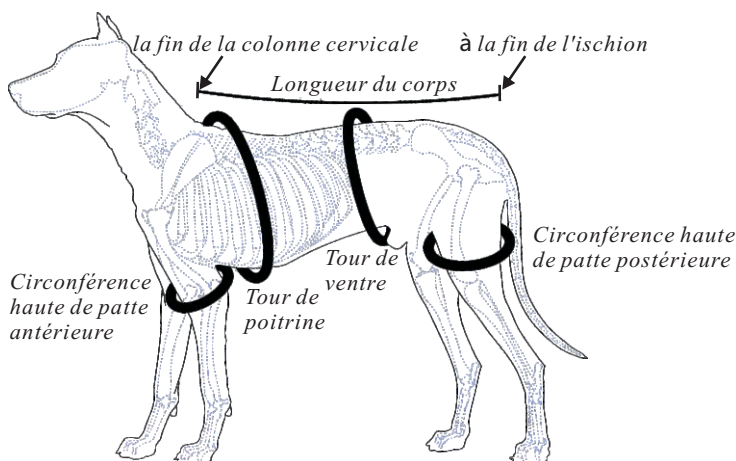
Référence	Taille	Tour de ventre	Circonférence haute de patte postérieure	Poids à soutenir	Référence	Taille	Tour de ventre	Circonférence haute de patte postérieure	Poids à soutenir
<i>chiens de taille moyenne</i>					<i>chiens de petite taille</i>				
T-13013	S	38-47cm	22-28cm	30kg	T-13112	XS	28-32cm	9-13cm	10kg
T-13015	M	48-59cm	28-36cm	50kg	T-13113	S	30-34cm	13-17cm	10kg
T-13017	L	60-72cm	36-44cm	70kg	T-13115	M	32-36cm	16-20cm	15kg
T-13018	XL	73-85cm	44-52cm	80kg	T-13117	L	34-38cm	20-25cm	20kg



Harnais complet de rééducation avec poignées

- .Harnais d'assistance à la correction pour chiens en convalescence à la suite de blessures à la cage thoracique, blessures à la cavité thoracique et blessures à la colonne vertébrale thoraco-lombaire.
- .La plaque en plastique flexible se conforme au contour de la poitrine et de l'abdomen du chien, formant une coquille solide pour soutenir la colonne vertébrale thoraco-lombaire et la cavité thoracique.
- .Levage des chiens avec faiblesse des membres, soulageant le stress du ligament et du tendon.

Référence	Taille	Longueur du corps	Tour de poitrine	Poids à soutenir	Référence	Taille	Longueur du corps	Tour de poitrine	Poids à soutenir
<i>chiens de taille moyenne</i>					<i>chiens de petite taille</i>				
T-14013	S	41-45cm	50-61cm	30kg	T-14112	XS	25-29cm	30-34cm	10kg
T-14015	M	45-50cm	62-74cm	50kg	T-14113	S	29-33cm	35-39cm	10kg
T-14017	L	50-55cm	75-87cm	70kg	T-14115	M	33-37cm	40-44cm	15kg
T-14018	XL	55-60cm	88-100cm	80kg	T-14117	L	37-41cm	45-50cm	20kg



Instruction de mesure



Manteau de corps thermique avec poignées



- .Garde la chaleur du chien à basse température.
- .Les fermetures à boucle cachées et scellées sur le cou et l'abdomen maintiennent un maximum de chaleur.
- .La poignée de levage spécialement conçue permet une répartition uniforme du poids pour un ajustement confortable.
- .Protège le cou, la poitrine et le ventre de l'animal.

Référence	Taille	Longueur du corps	Tour de poitrine	Poids à soutenir	Référence	Taille	Longueur du corps	Tour de poitrine	Poids à soutenir
<i>chiens de taille moyenne</i>					<i>chiens de petite taille</i>				
T-15013	S	40-44cm	50-56cm	20kg	T-15112	XS	25-29cm	30-34cm	10kg
T-15014	S/M	42-46cm	57-63cm	30kg	T-15113	S	29-33cm	35-39cm	10kg
T-15015	M	45-49cm	64-71cm	50kg	T-15115	M	33-37cm	40-44cm	15kg
T-15016	M/L	48-52cm	72-80cm	70kg	T-15117	L	37-41cm	45-50cm	20kg
T-15017	L	52-56cm	81-90cm	80kg					
T-15018	XL	56-60cm	90-100cm	80kg					

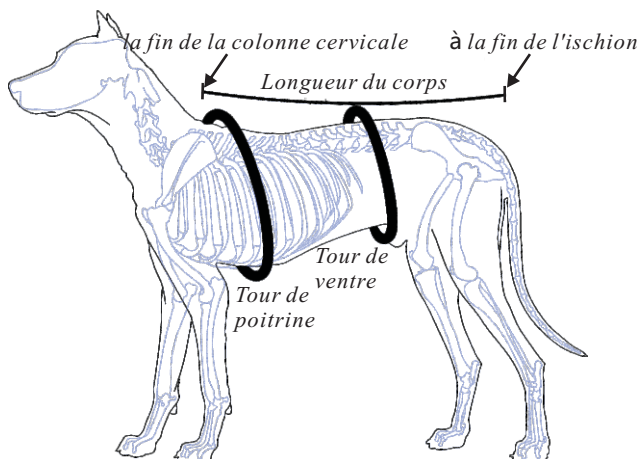


Harnais complet thermique avec poignées



- .Manteau thermique pour chiens en convalescence à la suite de blessures à la cavité thoracique et abdominales.
- .Le support de levage aide à attacher les chiens avec la faiblesse de la patte, soulageant le stress de poids sur le ligament, le tendon et l'articulation de la hanche. .Aide le chien à garder son équilibre après l'opération ; bon pour la convalescence des animaux.
- .Thermique, doux et respirant ; la fermeture à boucle permet une fermeture et un dégage ment rapides.

Référence	Taille	Longueur du corps	Tour de poitrine	Poids à soutenir	Référence	Taille	Longueur du corps	Tour de poitrine	Poids à soutenir
<i>chiens de taille moyenne</i>					<i>chiens de petite taille</i>				
T-16013	S	41-45cm	50-61cm	30kg	T-16022	XS	25-29cm	30-34cm	10kg
T-16015	M	45-50cm	62-74cm	50kg	T-16023	S	29-33cm	35-39cm	10kg
T-16017	L	50-55cm	75-87cm	70kg	T-16025	M	33-37cm	40-44cm	15kg
T-16018	XL	55-60cm	88-100cm	80kg	T-16027	L	37-41cm	45-50cm	20kg



Instruction de mesure

Brevet taiwanais
Brevet chinois



chiens de taille moyenne

Brevet taiwanais
Brevet chinois



chiens de petite taille, chats

Orthèse clavulaire au carpe ajustable



.Orthèse d'assistance pour la parésie des membres antérieurs ; réduction de la luxation de l'articulation de l'épaule ; correction des déformations des membres antérieurs.
.Orthèse d'assistance pour la réhabilitation de l'articulation de l'épaule, de l'articulation du coude et de l'articulation du carpe, de l'humérus et des lésions de l'avant-bras.
.L'amplitude de mouvement réglable permet la correction et le soutien des membres antérieurs de l'animal aux angles désirés pendant chaque période de convalescence.
.La plaque en plastique intérieure flexible sur la patte antérieure fournit une forte fixation à l'humérus ; doublure d'espacement respirante en tissu permet la circulation de l'air même sous la chaleur de l'été, permet une meilleure convalescence des animaux.
.Corrige et soutient l'animal ; ajuste et corrige la démarche ; soulage la douleur.
.Les modèles T-18132 XS et T-18142 XS, pour les chiens et les chats de petite taille, ne sont pas dotés de longueur réglable en raison de la petite taille.

Référence	Taille	Tour de poitrine	Circonférence haute de patte antérieure	Circonférence de l'avant-bras
chiens de taille moyenne				
gauche droite				
T-18033	T-18043	S	40-54cm	20-24cm / 12-14cm
T-18035	T-18045	M	54-78cm	24-28cm / 14-16cm
T-18037	T-18047	L	78-107cm	28-32cm / 16-20cm

Référence	Taille	Tour de poitrine	Circonférence haute de patte antérieure	Circonférence de l'avant-bras
chiens de petite taille, chats				
gauche droite				
T-18132	T-18142	XS	32-36cm	8-11cm / 6-8cm
T-18133	T-18143	S	34-38cm	11-14cm / 7-9cm
T-18135	T-18145	M	36-40cm	14-17cm / 8-10cm
T-18137	T-18147	L	38-46cm	17-20cm / 10-12cm

Brevet taiwanais
Brevet chinois



chiens de taille moyenne

Brevet taiwanais
Brevet chinois



chiens de petite taille, chats

Orthèse clavulaire au carpe à double membre réglable

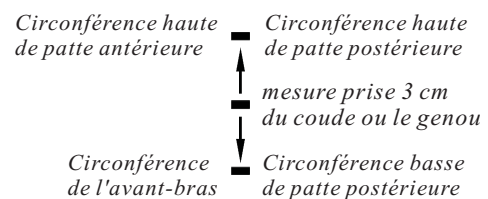
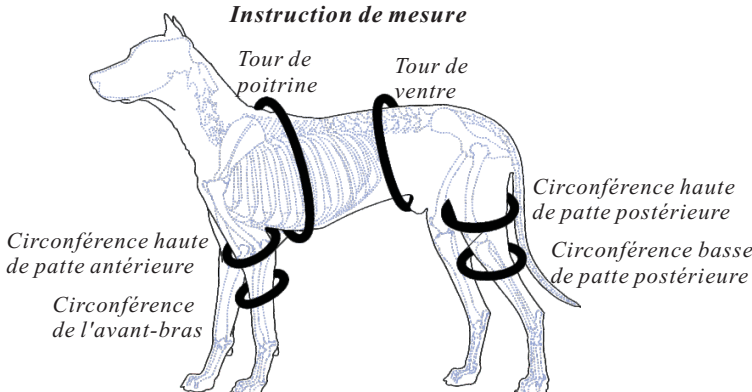


.Orthèse d'assistance pour la parésie des membres antérieurs ; réduction de la luxation de l'articulation de l'épaule ; correction des déformations des membres antérieurs.
.Orthèse d'assistance pour la réhabilitation de l'articulation de l'épaule, de l'articulation du coude et de l'articulation du carpe, de l'humérus et des lésions de l'avant-bras.
.L'amplitude de mouvement réglable permet la correction et le soutien des membres antérieurs de l'animal aux angles désirés pendant chaque période de convalescence.
.La plaque en plastique intérieure flexible sur la patte antérieure fournit une forte fixation à l'humérus ; doublure d'espacement respirante en tissu permet la circulation de l'air même sous la chaleur de l'été, permet une meilleure convalescence des animaux.
.Conçu avec des orthèses pour deux pattes qui peuvent être utilisés en option si nécessaire.
.Corrige et soutient l'animal ; ajuste et corrige la démarche ; soulage la douleur.
.Le modèle T-18162 XS, pour les chiens et les chats de petite taille, n'est pas doté de longueur réglable en raison de la petite taille.

Référence	Taille	Tour de poitrine	Circonférence haute de patte antérieure	Circonférence de l'avant-bras
chiens de taille moyenne				
T-18063	S	40-54cm	20-24cm	12-14cm
T-18065	M	54-78cm	24-28cm	14-16cm
T-18067	L	78-107cm	28-32cm	16-20cm

Référence	Taille	Tour de poitrine	Circonférence haute de patte antérieure	Circonférence de l'avant-bras
chiens de petite taille, chats				
T-18162	XS	32-36cm	8-11cm	6-8cm
T-18163	S	34-38cm	11-14cm	7-9cm
T-18165	M	36-40cm	14-17cm	8-10cm
T-18167	L	38-46cm	17-20cm	10-12cm

Instruction de mesure





Orthèse de la hanche au tarse réglable



Utilisée sur la hanche, le fémur, le genou, le tibia, le péroné, le jarret et les métatarses de l'animal.

Orthèse d'assistance pour parésie des membres postérieurs, arthrite de la hanche, arthrite du genou et arthrite du jarret ; réduction de la luxation des articulations ; réhabilitation de la fracture du fémur et des lésions articulaires de la hanche.

L'amplitude de mouvement réglable permet la correction et le soutien des membres postérieurs de l'animal toujours à un angle désiré.

La plaque en plastique intérieure flexible sur la patte postérieure fournit une plus forte fixation à l'humérus.

Corrige et soutient l'animal ; ajuste et corrige la démarche ; soulage la douleur.

Les modèles T-19132 XS et T-19142 XS, pour les chiens et les chats de petite taille, ne sont pas dotés de longueur réglable en raison de la petite taille.

Référence	Taille	Tour de ventre	Circonférence haute de patte postérieure	Circonférence basse de patte postérieure
-----------	--------	----------------	--	--

chiens de taille moyenne

gauche	droite	Taille	Tour de ventre	Circonférence haute de patte postérieure	Circonférence basse de patte postérieure
T-19033	T-19043	S	38-53cm	22-28cm	10-14cm
T-19035	T-19045	M	53-68cm	28-36cm	14-19cm
T-19037	T-19047	L	68-85cm	36-44cm	19-24cm

Référence	Taille	Tour de ventre	Circonférence haute de patte postérieure	Circonférence basse de patte postérieure
-----------	--------	----------------	--	--

chiens de petite taille, chats

gauche	droite	Taille	Tour de ventre	Circonférence haute de patte postérieure	Circonférence basse de patte postérieure
T-19132	T-19142	XS	28-32cm	9-13cm	6-8cm
T-19133	T-19143	S	30-34cm	13-17cm	7-9cm
T-19135	T-19145	M	32-36cm	16-20cm	8-10cm
T-19137	T-19147	L	34-38cm	20-25cm	10-12cm



Orthèse de la hanche au tarse à double membre réglable



Utilisée sur la hanche, le fémur, le genou, le tibia, le péroné, le jarret et les métatarses de l'animal.

Orthèse d'assistance pour parésie des membres postérieurs, arthrite de la hanche, arthrite du genou et arthrite du jarret ; réduction de la luxation des articulations ; réhabilitation de la fracture du fémur et des lésions articulaires de la hanche.

L'amplitude de mouvement réglable permet la correction et le soutien des membres postérieurs de l'animal toujours à un angle désiré.

La plaque en plastique intérieure flexible sur la patte postérieure fournit une plus forte fixation à l'humérus.

Corrige et soutient l'animal ; ajuste et corrige la démarche ; soulage la douleur.

Conçu avec des orthèses pour deux membres postérieurs qui peuvent être utilisés en option si nécessaire.

Le modèle T-19162 XS, pour les chiens et les chats de petite taille, n'est pas doté de longueur réglable en raison de la petite taille.

Référence	Taille	Tour de ventre	Circonférence haute de patte postérieure	Circonférence basse de patte postérieure
-----------	--------	----------------	--	--

chiens de taille moyenne

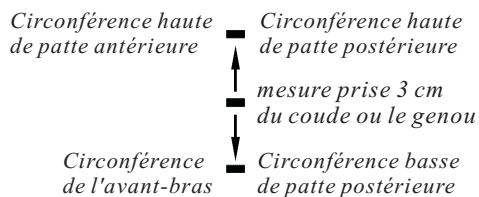
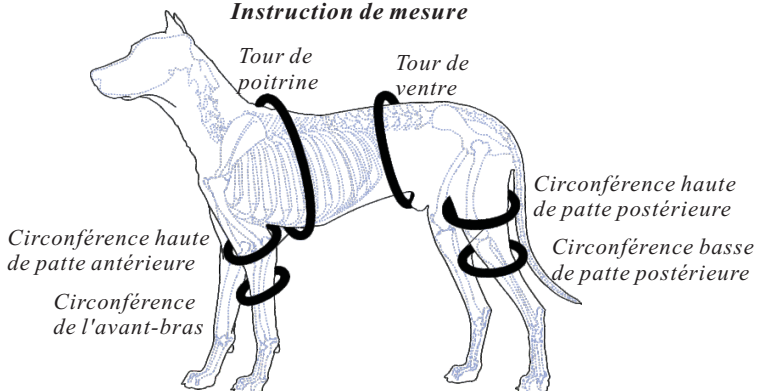
T-19063	S	38-53cm	22-28cm	10-14cm
T-19065	M	53-68cm	28-36cm	14-19cm
T-19067	L	68-85cm	36-44cm	19-24cm

Référence	Taille	Tour de ventre	Circonférence haute de patte postérieure	Circonférence basse de patte postérieure
-----------	--------	----------------	--	--

chiens de petite taille, chats

T-19162	XS	28-32cm	9-13cm	6-8cm
T-19163	S	30-34cm	13-17cm	7-9cm
T-19165	M	32-36cm	16-20cm	8-10cm
T-19167	L	34-38cm	20-25cm	10-12cm

Instruction de mesure





chiens de taille moyenne



chiens de petite taille, chats

Coudière ajustable

.Orthèse de correction pour les blessures de l'articulation du coude, fractures de l'humérus, du radius et du cubitus ; paralysie des membres antérieurs et fatigue musculaire; soutien pour l'arthrite du coude. .L'amplitude de mouvement réglable permet la correction et le soutien de la partie supérieure et inférieure de l'avant-train à un angle désiré. .Le tissu d'espacement supérieur et élastique permet un mouvement confortable du coude. .Corrige et soutient l'animal ; ajuste et corrige la démarche ; soulage la douleur.

Référence		Taille	Circonférence haute de patte antérieure	Circonférence de l'avant-bras	Référence		Taille	Circonférence haute de patte antérieure	Circonférence de l'avant-bras
chiens de taille moyenne					chiens de petite taille, chats				
gauche	droite				gauche	droite			
T-20013	T-20023	S	20-24cm	12-14cm	T-20112	T-20122	XS	8-11cm	6-8cm
T-20015	T-20025	M	24-28cm	14-16cm	T-20113	T-20123	S	11-14cm	7-9cm
T-20017	T-20027	L	28-32cm	16-20cm	T-20115	T-20125	M	14-17cm	8-10cm
					T-20117	T-20127	L	17-20cm	10-12cm



chiens de taille moyenne



chiens de petite taille, chats

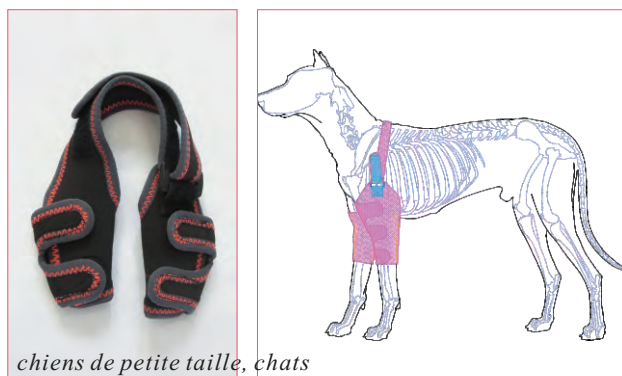
Genouillère ajustable

.Orthèse de correction pour les lésions articulaires du genou, les fractures du fémur, du tibia et du péroné ; paralysie du membre postérieur et fatigue musculaire ; soutien pour l'arthrite du genou. .L'amplitude de mouvement réglable permet la correction et le soutien de la partie supérieure et inférieure de l'arrière-train à un angle désiré. .Le tissu d'espacement supérieur et élastique permet un mouvement confortable du genou. .Corrige et soutient l'animal ; ajuste et corrige la démarche ; soulage la douleur.

Référence		Taille	Circonférence haute de patte postérieure	Circonférence basse de patte postérieure	Référence		Taille	Circonférence haute de patte postérieure	Circonférence basse de patte postérieure
chiens de taille moyenne					chiens de petite taille, chats				
gauche	droite				gauche	droite			
T-25013	T-25023	S	25-31cm	12-15cm	T-25112	T-25122	XS	9-13cm	6-8cm
T-25015	T-25025	M	31-37cm	15-19cm	T-25113	T-25123	S	13-17cm	7-9cm
T-25017	T-25027	L	37-44cm	19-24cm	T-25115	T-25125	M	16-20cm	8-10cm
					T-25117	T-25127	L	20-25cm	10-12cm



chiens de taille moyenne



chiens de petite taille, chats

Coudière élastique

.Utilisée sur le coude de l'animal, l'humérus, le radius et le cubitus. .Protège l'animal contre les blessures au coude ; empêche la fatigue sur le muscle antérieur, le tendon et le ligament. .Matériau élastique supérieur permettant un mouvement confortable du coude ; une bande relie deux bretelles latérales à travers le dos. .Corrige et soutient l'animal ; soulage la douleur. .Deux types de matériaux disponibles : le tissu d'espacement permet la circulation de l'air, le néoprène conserve la chaleur.

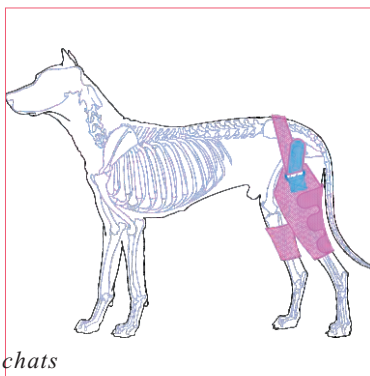
Référence		Taille	Circonférence haute de patte antérieure	Circonférence de l'avant-bras	Référence		Taille	Circonférence haute de patte antérieure	Circonférence de l'avant-bras
chiens de taille moyenne					chiens de petite taille, chats				
le néoprène	tissu d'espacement				le néoprène	tissu d'espacement			
T-21053	T-21063	S	20-24cm	12-14cm	T-21152	T-21162	XS	8-11cm	6-8cm
T-21055	T-21065	M	24-28cm	14-16cm	T-21153	T-21163	S	11-14cm	7-9cm
T-21057	T-21067	L	28-32cm	16-20cm	T-21155	T-21165	M	14-17cm	8-10cm
					T-21157	T-21167	L	17-20cm	10-12cm



chiens de taille moyenne



chiens de petite taille, chats



Genouillère élastique 🐕 🐈

- .Utilisée sur le genou, le fémur, le tibia et le péroné de l'animal.
- .Protège l'animal contre les blessures au genou ; empêche la fatigue sur le muscle postérieur, le tendon et le ligament.
- .Matériau élastique supérieur permettant un mouvement confortable du genou ; une bande relie deux bretelles latérales à travers le dos.
- .Corrige et soutient l'animal ; soulage la douleur.
- .Deux types de matériaux disponibles : le tissu d'espacement permet la circulation de l'air, le néoprène conserve la chaleur.

Référence	Taille	Circonférence haute de patte postérieure	Circonférence basse de patte postérieure
chiens de taille moyenne			
<i>le néoprène tissu d'espacement</i>			
T-26053	T-26063	S	22-28cm / 10-14cm
T-26055	T-26065	M	28-36cm / 14-19cm
T-26057	T-26067	L	36-44cm / 19-24cm

Référence	Taille	Circonférence haute de patte postérieure	Circonférence basse de patte postérieure
chiens de petite taille, chats			
<i>le néoprène tissu d'espacement</i>			
T-26152	T-26162	XS	9-13cm / 6-8cm
T-26153	T-26163	S	13-17cm / 7-9cm
T-26155	T-26165	M	16-20cm / 8-10cm
T-26157	T-26167	L	20-25cm / 10-12cm



Coudière élastique 🐕 🐈

- .Protège l'animal contre les blessures au coude ; empêche la fatigue sur le muscle du coude, le tendon et le ligament.
- .Assistance à la rééducation pour l'opération du coude.
- .Le matériau élastique supérieur permet un mouvement confortable du coude.
- .Corrige et soutient l'animal ; soulage la douleur.

Référence	Taille	Circonférence haute de patte antérieure	Circonférence de l'avant-bras
chiens de taille moyenne			
T-23013	S	20-24cm	12-14cm
T-23015	M	24-28cm	14-16cm
T-23017	L	28-32cm	16-20cm

Référence	Taille	Circonférence haute de patte antérieure	Circonférence de l'avant-bras
chiens de petite taille, chats			
T-23112	XS	8-11cm	6-8cm
T-23113	S	11-14cm	7-9cm
T-23115	M	14-17cm	8-10cm
T-23117	L	17-20cm	10-12cm

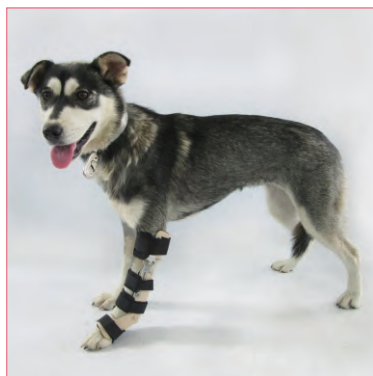


Genouillère élastique 🐕 🐈

- .Protège l'animal contre les blessures au genou ; empêche la fatigue sur le muscle du genou, le tendon et le ligament.
- .Assistance à la rééducation pour l'opération du genou.
- .Le matériau élastique supérieur et élastique permet un mouvement confortable du genou.
- .Corrige et soutient l'animal ; soulage la douleur.

Référence	Taille	Circonférence haute de patte postérieure	Circonférence basse de patte postérieure
chiens de taille moyenne			
T-26703	S	22-28cm	10-14cm
T-26705	M	28-36cm	14-19cm
T-26707	L	36-44cm	19-24cm

Référence	Taille	Circonférence haute de patte postérieure	Circonférence basse de patte postérieure
chiens de petite taille, chats			
T-26712	XS	9-13cm	6-8cm
T-26713	S	13-17cm	7-9cm
T-26715	M	16-20cm	8-10cm
T-26717	L	20-25cm	10-12cm



Attelle pour coude ajustable 🐶 🐱

.Attelle de soutien et de protection pour lésions à l'articulation du coude, arthrite de l'articulation du coude, parésie des membres antérieurs, fatigue musculaire, et rétablissement de la luxation de l'articulation du coude au cours de la période de rééducation.

.L'amplitude de mouvement réglable permet la correction et le soutien à un angle désiré ou la limitation du mouvement de l'articulation du coude durant la période de rééducation.

.La conception semi-enveloppante, la doublure en mousse élastique et les fermetures auto-agrippantes assurent une fixation parfaite.

.Corrige et soutient l'animal ; ajuste et corrige la démarche ; soulage la douleur.

Référence	Taille	Circonférence haute de patte antérieure	Circonférence de l'avant-bras
<i>chiens de taille moyenne</i>			
T-22013	S	20-24cm	12-14cm
T-22015	M	24-28cm	14-16cm
T-22017	L	28-32cm	16-20cm

Référence	Taille	Circonférence haute de patte antérieure	Circonférence de l'avant-bras
<i>chiens de petite taille, chats</i>			
T-22022	XS	8-11cm	6-8cm
T-22023	S	11-14cm	7-9cm
T-22025	M	14-17cm	8-10cm
T-22027	L	17-20cm	10-12cm



Attelle pour genou ajustable 🐶 🐱

.Attelle de soutien et de protection pour lésions à l'articulation du genou, arthrite de l'articulation du genou, parésie des membres postérieurs, fatigue musculaire, et rétablissement de la luxation de l'articulation du genou au cours de la période de rééducation.

.L'amplitude de mouvement réglable permet la correction et le soutien à un angle désiré ou la limitation du mouvement de l'articulation du genou durant la période de rééducation.

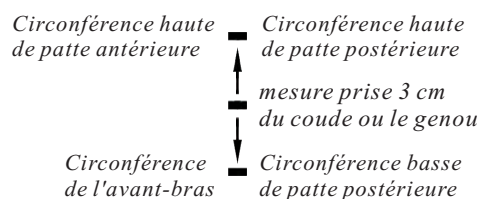
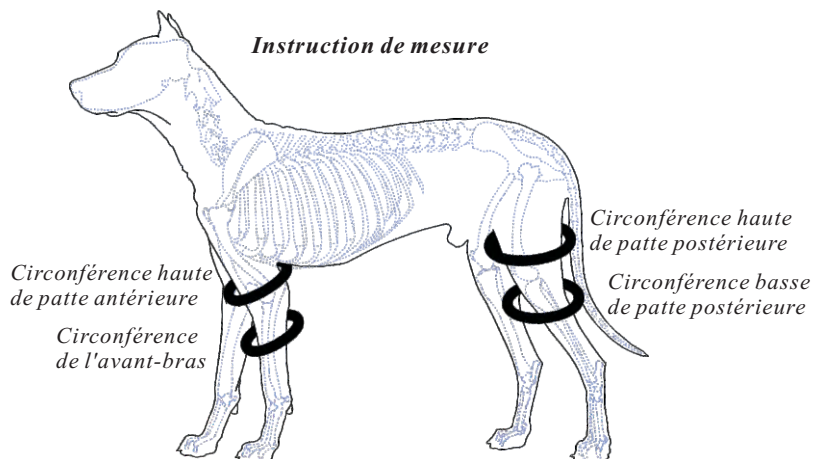
.La conception semi-enveloppante, la doublure en mousse élastique et les fermetures auto-agrippantes assurent une fixation parfaite.

.Corrige et soutient l'animal ; ajuste et corrige la démarche ; soulage la douleur.

Référence	Taille	Circonférence haute de patte postérieure	Circonférence basse de patte postérieure
<i>chiens de taille moyenne</i>			
T-27013	S	22-28cm	10-14cm
T-27015	M	28-36cm	14-19cm
T-27017	L	36-44cm	19-24cm

Référence	Taille	Circonférence haute de patte postérieure	Circonférence basse de patte postérieure
<i>chiens de petite taille, chats</i>			
T-27022	XS	9-13cm	6-8cm
T-27023	S	13-17cm	7-9cm
T-27025	M	16-20cm	8-10cm
T-27027	L	20-25cm	10-12cm

Instruction de mesure





Attelle rigide corrective pour avant-train



- .Utilisé sur le radius, le cubitus, le carpe, le métacarpe et les phalanges de l'animal.
- .Correction et rééducation postopératoire des fractures du métacarpe et des phalanges, des lésions tendineuses et ligamentaires et de l'arthrite carpienne.
- .L'attelle de maintien semi-enveloppante en une pièce, la doublure en mousse élastique et la fermeture auto-agrippante assurent une fixation sûre et un ajustement confortable.
- .Attelle de maintien pour avant-train ; une semelle antidérapante aide la marche de l'animal.
- .Fixe, soutien, corrige et protège les pattes et le poignet de l'animal.

Référence	Taille	Longueur A	Circonférence de patte antérieure
<i>chiens de taille moyenne</i>			
T-30102	XS	10.5-12.5cm	9-10cm
T-30103	S	12.5-14.5cm	10-11.5cm
T-30105	M	14.5-16.5cm	11.5-12.5cm
T-30107	L	16.5-18.5cm	12.5-14cm
T-30108	XL	18.5-20.5cm	14-15.5cm

Référence	Taille	Longueur A	Circonférence de patte antérieure
<i>chiens de petite taille, chats</i>			
T-30112	XS	7-9cm	6-8cm
T-30113	S	8-10cm	7-9cm
T-30115	M	9-11cm	8-10cm
T-30117	L	10-12cm	9-11cm



Référence	Taille	Longueur A	Circonférence de patte antérieure
<i>chiens de taille moyenne</i>			
T-30122	XS	10.5-12.5cm	9-10cm
T-30123	S	12.5-14.5cm	10-11.5cm
T-30125	M	14.5-16.5cm	11.5-12.5cm
T-30127	L	16.5-18.5cm	12.5-14cm
T-30128	XL	18.5-20.5cm	14-15.5cm

Référence	Taille	Longueur A	Circonférence de patte antérieure
<i>chiens de petite taille, chats</i>			
T-30132	XS	7-9cm	6-8cm
T-30133	S	8-10cm	7-9cm
T-30135	M	9-11cm	8-10cm
T-30137	L	10-12cm	9-11cm

Attelle de maintien ajustable pour avant-train



- .Attelle de correction et assistance postopératoire pour fractures métacarpiennes, lésions articulaires et arthrite.
- .Le soutien réglable s'articule à l'arrière et sur le côté pour contrôler la flexion et l'extension de l'articulation carpienne.
- .Utilisé pour la correction de l'hyperextension du carpe, des déformations du varus ou du valgus.
- .Les fermetures auto-agrippantes, la conception sur la partie supérieure du radius-cubitus et la mousse élastique offrent un soutien solide et un ajustement confortable.
- .La semelle antidérapante assure une démarche plus naturelle.
- .Fixe, soutien, corrige et protège les pattes et le poignet de l'animal.
- .Les modèles T-30125 M, T-30127 L et T-30128 XL, pour les chiens de taille moyenne, sont en trois pièces.
- .Les modèles T-30122 XS, T-30123 S, pour les chiens de taille moyenne et tous les modèles pour les chiens et les chats de petite taille sont tous en deux pièces en raison de la petite taille.



T-30152
T-30153



Attelle de maintien ajustable pour avant-train

.Attelle de correction et assistance postopératoire pour fractures métacarpiennes, lésions articulaires et arthrite.
.L'amplitude de mouvement réglable permet la correction et le soutien à un angle désiré ou la limitation du mouvement de l'articulation du carpe durant la période de rééducation. Utilisé pour la correction de l'hyperextension du carpe, des déformations du varus ou du valgus.
.Les fermetures auto-agrippantes, la conception sur la partie supérieure du radius-cubitus et la mousse élastique offrent un soutien solide et un ajustement confortable.
.La semelle antidérapante assure une démarche plus naturelle.
.Fixe, soutien, corrige et protège les pattes et le poignet de l'animal.
.Les modèles T-30152 XS et T-30153 S, pour les chiens et les chats de petite taille, sont en deux pièces en raison de la petite taille.

Référence	Taille	Longueur A	Circonférence de patte antérieure
<i>chiens de taille moyenne</i>			
T-30142	XS	10.5-12.5cm	9-10cm
T-30143	S	12.5-14.5cm	10-11.5cm
T-30145	M	14.5-16.5cm	11.5-12.5cm
T-30147	L	16.5-18.5cm	12.5-14cm
T-30148	XL	18.5-20.5cm	14-15.5cm

Référence	Taille	Longueur A	Circonférence de patte antérieure
<i>chiens de petite taille, chats</i>			
T-30152	XS	7-9cm	6-8cm
T-30153	S	8-10cm	7-9cm
T-30155	M	9-11cm	8-10cm
T-30157	L	10-12cm	9-11cm

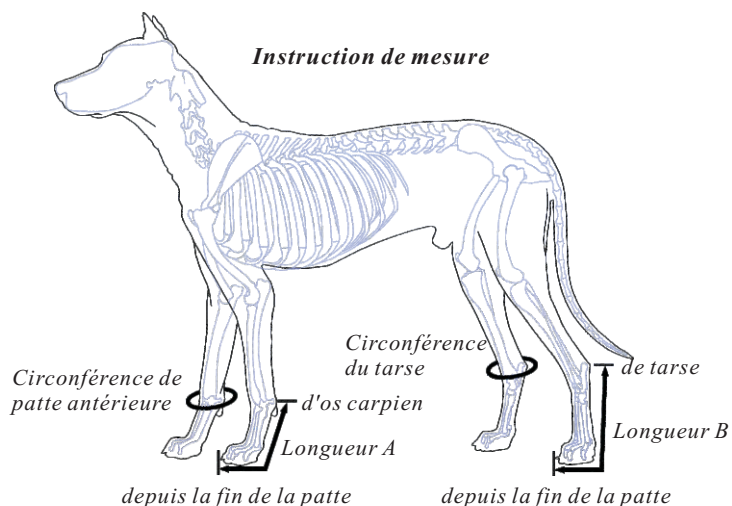


Attelle de maintien pour arrière-train

.Utilisé sur le tibia, le péroné, le tarse, le métatarse et les phalanges du chien.
.Correction et rééducation postopératoire des fractures du métatarse et des phalanges, des lésions tendineuses et ligamentaires et de l'arthrite tarsienne.
.L'attelle de maintien semi-enveloppante en une pièce, la doublure en mousse élastique et la fermeture auto-agrippante assurent une fixation sûre et un ajustement confortable.
.Attelle rigide sur-tarsienne ; une semelle antidérapante aide la marche de l'animal.
.Fixe, soutien, corrige et protège les pattes et la cheville de l'animal.

Référence	Taille	Longueur B	Circonférence du tarse
<i>chiens de taille moyenne</i>			
T-30202	XS	12.5-16cm	10-12cm
T-30203	S	14.5-18cm	12-14cm
T-30205	M	17.5-21cm	14-16cm
T-30207	L	20.5-24.5cm	16-18cm
T-30208	XL	24.5-28.5cm	18-20cm

Référence	Taille	Longueur B	Circonférence du tarse
<i>chiens de petite taille, chats</i>			
T-30212	XS	8-11cm	6-8cm
T-30213	S	9-12cm	7-9cm
T-30215	M	10-13cm	8-10cm
T-30217	L	12-15cm	9-11cm





Référence	Taille	Longueur B	Circonférence du tarse
-----------	--------	------------	------------------------

chiens de taille moyenne

T-30222	XS	12.5-16cm	10-12cm
T-30223	S	14.5-18cm	12-14cm
T-30225	M	17.5-21cm	14-16cm
T-30227	L	20.5-24.5cm	16-18cm
T-30228	XL	24.5-28.5cm	18-20cm

Référence	Taille	Longueur B	Circonférence du tarse
-----------	--------	------------	------------------------

chiens de petite taille, chats

T-30232	XS	8-11cm	6-8cm
T-30233	S	9-12cm	7-9cm
T-30235	M	10-13cm	8-10cm
T-30237	L	12-15cm	9-11cm

Attelle de maintien pour arrière-train



.Attelle de correction et assistance postopératoire pour fractures métatarsiennes, lésions articulaires et arthrite.
.Le support réglable et amovible s'articule à l'arrière et sur le côté pour contrôler la flexion et l'extension de l'articulation tarsienne. Utilisé pour la correction de l'hyperextension du tarse, des déformations du varus ou du valgus.
.Les fermetures auto-agrippantes, la conception sur la partie supérieure du tibia-péroné et la mousse élastique offrent un soutien solide et un ajustement confortable.
.La semelle antidérapante assure une démarche plus naturelle.
.Fixe, soutien, corrige et protège les pattes et la cheville de l'animal.

.Les modèles T-30225 M, T-30227 L et T-30228 XL, pour les chiens de taille moyenne, sont en trois pièces.

.Les modèles T-30222 XS, T-30223 S, pour les chiens de taille moyenne et tous les modèles pour les chiens et les chats de petite taille sont tous en deux pièces en raison de la petite taille.



Attelle de maintien pour arrière-train



.Attelle de correction et assistance postopératoire pour fractures métatarsiennes, lésions articulaires et arthrite.
.L'amplitude de mouvement réglable permet la correction et le soutien à un angle désiré ou la limitation du mouvement de l'articulation du tarse durant la période de rééducation. Utilisé pour la correction de l'hyperextension du tarse, des déformations du varus ou du valgus.
.Les fermetures auto-agrippantes, la conception sur la partie supérieure du tibia-péroné et la mousse élastique offrent un soutien solide et un ajustement confortable.
.La semelle antidérapante assure une démarche plus naturelle.
.Fixe, soutien, corrige et protège les pattes et la cheville de l'animal.

.Les modèles T-30252 XS et T-30253 S, pour les chiens et les chats de petite taille, sont en deux pièces en raison de la petite taille.

Référence	Taille	Longueur B	Circonférence du tarse
-----------	--------	------------	------------------------

chiens de taille moyenne

T-30242	XS	12.5-16cm	10-12cm
T-30243	S	14.5-18cm	12-14cm
T-30245	M	17.5-21cm	14-16cm
T-30247	L	20.5-24.5cm	16-18cm
T-30248	XL	24.5-28.5cm	18-20cm

Référence	Taille	Longueur B	Circonférence du tarse
-----------	--------	------------	------------------------

chiens de petite taille, chats

T-30252	XS	8-11cm	6-8cm
T-30253	S	9-12cm	7-9cm
T-30255	M	10-13cm	8-10cm
T-30257	L	12-15cm	9-11cm



Attelle correctrice pour patte postérieure



- Utilisée sur le tibia, le péroné, le tarse et le métatarse de l'animal.
- Correction de fracture métatarsienne et de luxation du tarse ; corrige, soutient et protège les membres postérieurs de l'animal.
- Aide à la rééducation postopératoire des lésions tendineuses et ligamentaires, arthrite tarsienne.
- L'attelle semi-enveloppante en une pièce, la doublure en mousse élastique et la fermeture auto-agrippante assurent une fixation sûre et un ajustement confortable.

Référence	Taille	Circonférence du tarse	Longueur de l'attelle
<i>chiens de taille moyenne</i>			
T-30402	XS	10-12cm	16cm
T-30403	S	12-14cm	18cm
T-30405	M	14-16cm	21cm
T-30407	L	16-18cm	24cm
T-30408	XL	18-20cm	25cm

Référence	Taille	Circonférence du tarse	Longueur de l'attelle
<i>chiens de petite taille, chats</i>			
T-30412	XS	6-8cm	8cm
T-30413	S	7-9cm	10cm
T-30415	M	8-10cm	12cm
T-30417	L	9-11cm	14cm



Attelle ajustable pour arrière-train



- Attelle de correction et rééducation auxiliaire postopératoire pour fractures métatarsiennes, luxation de l'articulation tarsienne, arthrite de l'articulation tarsienne, ruptures du tendon et ligamentaires du membre postérieur.
- L'amplitude de mouvement réglable permet la correction et le soutien à un angle désiré ou la limitation du mouvement de l'articulation du tarse durant la période de rééducation.
- Correction de fracture métatarsienne et de luxation du tarse ; corrige, soutient et protège les membres postérieurs de l'animal.
- La conception semi-enveloppante, la doublure en mousse élastique et les fermetures auto-agrippantes assurent une fixation parfaite.

Référence	Taille	Circonférence du tarse	Longueur de l'attelle
<i>chiens de taille moyenne</i>			
T-30422	XS	10-12cm	16cm
T-30423	S	12-14cm	18cm
T-30425	M	14-16cm	21cm
T-30427	L	16-18cm	24cm
T-30428	XL	18-20cm	25cm

Référence	Taille	Circonférence du tarse	Longueur de l'attelle
<i>chiens de petite taille, chats</i>			
T-30432	XS	6-8cm	8cm
T-30433	S	7-9cm	10cm
T-30435	M	8-10cm	12cm
T-30437	L	9-11cm	14cm



Attelle de maintien correctrice pour phalange



- Utilisé sur le métacarpe et les phalanges du membre antérieur du chien ; ou métatarse et phalanges du membre postérieur ; attelle rigide carpienne/tarsienne inférieure.
- Correction et rééducation postopératoire des fractures du métacarpe, métatarse et des phalanges, des lésions tendineuses et ligamentaires ; corrige, soutient et protège les patte de l'animal.
- L'attelle semi-enveloppante en une pièce, la doublure en mousse élastique et la fermeture auto-agrippante assurent une fixation sûre et un ajustement confortable.

Référence	Taille	Longueur A/B	Circonférence de patte antérieure / du tarse
<i>chiens de taille moyenne</i>			
T-30502	XS	10.5-17.5cm	9-12cm
T-30503	S	12.5-19.5cm	10-14cm
T-30505	M	14.5-21.5cm	11.5-16cm
T-30507	L	16.5-25cm	12.5-18cm
T-30508	XL	18.5-28.5cm	14-20cm

Référence	Taille	Longueur A/B	Circonférence de patte antérieure / du tarse
<i>chiens de petite taille, chats</i>			
T-30512	XS	7-11cm	6-8cm
T-30513	S	8-12cm	7-9cm
T-30515	M	9-13cm	8-10cm
T-30517	L	10-15cm	9-11cm



Orthèse carpienne flexible  

.Utilisée sur le radius, le cubitus, le carpe et le métacarpe de l'animal.
 .Correction et rééducation postopératoire des luxations du carpe, des fractures du radius-cubitus, des lésions tendineuses et ligamentaires et de l'arthrite carpienne ; corrige, soutient et protège le membre antérieur de l'animal.
 .La plaque d'aluminium flexible s'adapte à l'angle carpien ; la fermeture auto-agrippante permet un ajustement sûr et confortable.
 .**Avertissement : Lorsque la plaque intérieure en aluminium est façonnée, elle doit être en arc et façonnée progressivement.**

Référence	Taille	Circonférence de patte antérieure	Longueur de l'orthèse	Référence	Taille	Circonférence de patte antérieure	Longueur de l'orthèse	Référence	Taille	Circonférence de patte antérieure	Longueur de l'orthèse
<i>chiens de taille moyenne</i>				<i>chiens de petite taille, chats</i>				<i>chiens de grande taille</i>			
T-31102	XS	9-11cm	7cm	T-31112	XS	6-8cm	6cm	T-31123	S	17-19cm	16.5cm
T-31103	S	11-13cm	9cm	T-31113	S	7-9cm	6cm	T-31125	M	18-20cm	18cm
T-31105	M	13-15cm	11cm	T-31115	M	8-10cm	7cm	T-31127	L	19-21cm	20.5cm
T-31107	L	15-17cm	13cm	T-31117	L	9-11cm	8cm				
T-31108	XL	17-19cm	15cm								




Orthèse pour avant-train élastique  

.Protège l'animal contre les blessures carpiennes ; empêche la fatigue sur le muscle carpien, le tendon et le ligament.
 .Assistance à la rééducation pour l'opération du carpe.
 .Le matériau élastique supérieur et élastique permet un mouvement confortable du carpe.
 .Corrige et protège le membre antérieur de l'animal ; soulage de la douleur.

Référence	Taille	Circonférence de patte antérieure	Longueur de l'orthèse	Référence	Taille	Circonférence de patte antérieure	Longueur de l'orthèse
<i>chiens de taille moyenne</i>				<i>chiens de petite taille, chats</i>			
T-32803	S	11-13cm	13cm	T-32812	XS	6-8cm	6.5cm
T-32805	M	13-15cm	14.5cm	T-32813	S	7-9cm	6.5cm
T-32807	L	15-17cm	16.5cm	T-32815	M	8-10cm	7.5cm
T-32808	XL	17-19cm	18cm	T-32817	L	9-11cm	8.5cm




Orthèse pour arrière-train flexible  

.Utilisée sur le péroné, le tibia, le tarse et le métatarse de l'animal.
 .Correction et rééducation postopératoire des luxations de la patte postérieure, des fractures du tibia-péroné, des lésions tendineuses et ligamentaires et de l'arthrite de l'arrière-train ; corrige, soutient et protège le membre postérieur de l'animal.
 .La plaque d'aluminium flexible s'adapte à l'angle de la patte postérieure ; la fermeture auto-agrippante permet un ajustement sûr et confortable.
 .**Avertissement : Lorsque la plaque intérieure en aluminium est façonnée, elle doit être en arc et façonnée progressivement.**

Référence	Taille	Circonférence du tarse	Longueur de l'orthèse	Référence	Taille	Circonférence du tarse	Longueur de l'orthèse	Référence	Taille	Circonférence du tarse	Longueur de l'orthèse
<i>chiens de taille moyenne</i>				<i>chiens de petite taille, chats</i>				<i>chiens de grande taille</i>			
T-31202	XS	10-12cm	15cm	T-31212	XS	6-8cm	9cm	T-31223	S	18-21cm	24.5cm
T-31203	S	12-14cm	18cm	T-31213	S	7-9cm	11cm	T-31225	M	20-23cm	27.5cm
T-31205	M	14-16cm	21cm	T-31215	M	8-10cm	13cm	T-31227	L	22-25cm	27.5cm
T-31207	L	16-18cm	23cm	T-31217	L	9-11cm	15cm				
T-31208	XL	18-20cm	25cm								



Orthèse tarsienne élastique  

.Protège l'animal contre les blessures tarsiennes ; empêche la fatigue sur le muscle tarsien, le tendon et le ligament.
 .Assistance à la rééducation pour l'opération du tarse.
 .Le matériau élastique supérieur et élastique permet un mouvement confortable du tarse.
 .Corrige et protège le membre antérieur de l'animal ; soulage de la douleur.

Référence	Taille	Circonférence du tarse	Longueur de l'orthèse	Référence	Taille	Circonférence du tarse	Longueur de l'orthèse
<i>chiens de taille moyenne</i>				<i>chiens de petite taille, chats</i>			
T-32903	S	11-13cm	13cm	T-32912	XS	6-8cm	6.5cm
T-32905	M	13-15cm	14.5cm	T-32913	S	7-9cm	6.5cm
T-32907	L	15-17cm	16.5cm	T-32915	M	8-10cm	7.5cm
T-32908	XL	17-19cm	18cm	T-32917	L	9-11cm	8.5cm



Orthèse pour phalange flexible  

.Utilisée sur le carpe, métacarpe et les phalanges du membre antérieur de l'animal ; ou tarse, métatarse et phalanges du membre postérieur.
 .Correction et rééducation postopératoire des fractures du métacarpe, métacarpe et des phalanges, arthrite de l'articulation carpienne et tarsienne ; lésions du tendon et ligamentaires.
 .Fixe, soutient, corrige et protège les pattes, le poignet et la cheville de l'animal.
 .La plaque d'aluminium flexible s'adapte à l'angle carpien et à l'angle tarsien ; la fermeture auto-agrippante permet une fixation sûre et un ajustement confortable.
 .**Avertissement : Lorsque la plaque intérieure en aluminium est façonnée, elle doit être en arc et façonnée progressivement.**

Référence	Taille	Longueur A/B	Circonférence de patte antérieure / du tarse	Référence	Taille	Longueur A/B	Circonférence de patte antérieure / du tarse	Référence	Taille	Longueur A/B	Circonférence de patte antérieure / du tarse
<i>chiens de taille moyenne</i>				<i>chiens de petite taille, chats</i>				<i>chiens de grande taille</i>			
T-31302	XS	10.5-17.5cm	9-12cm	T-31312	XS	7-10cm	6-9cm	T-31323	S	16.5-25cm	14-20cm
T-31303	S	12.5-19.5cm	10-14cm	T-31313	S	8-12cm	7-10cm	T-31325	M	18.5-28.5cm	17-22cm
T-31305	M	14.5-21.5cm	11.5-16cm	T-31315	M	10-14cm	8-11cm	T-31327	L	20.5-30.5cm	20-25cm
T-31307	L	16.5-25cm	12.5-18cm	T-31317	L	12-17.5cm	9-12cm				
T-31308	XL	18.5-28.5cm	14-20cm								



Attelle de rééducation avec sangle élastique  

.Soutient l'animal à marcher avec un membre postérieur faible ou une déformation causée par une lésion nerveuse ou un tendon blessé.
 .La sangle est réglable pour répondre pleinement au besoin de la patte blessée ou faible dans chaque étape de la convalescence.
 .Fabriqué en matériau élastique léger et confortable, permettant un mouvement confortable de flexion-extension de la cheville.
 .La sangle réglable de l'étrier soulage la pression sur la patte blessée ou faible de l'animal, et la longueur de la sangle peut être ajustée librement et commodément.

Référence	Taille	Circonférence de patte antérieure / hock	Longueur	Référence	Taille	Circonférence de patte antérieure / hock	Longueur
<i>chiens de taille moyenne</i>				<i>chiens de petite taille, chats</i>			
T-32103	S	10-12cm	15cm	T-32112	XS	6-8cm	9cm
T-32105	M	12-14cm	18cm	T-32113	S	7-9cm	11cm
T-32107	L	14-16cm	21cm	T-32115	M	8-10cm	13cm
T-32108	XL	16-18cm	23cm	T-32117	L	9-11cm	15cm



chiens de taille moyenne



chiens de petite taille,
chats



Attelle de rééducation flexible avec sangle élastique

- .Pour l'arrière-train de l'animal.
- .Soutient l'animal à marcher avec un membre postérieur faible ou une déformation causée par une lésion nerveuse ou un tendon blessé.
- .La sangle est réglable pour répondre pleinement au besoin de la patte blessée ou faible dans chaque étape de la convalescence.
- .La plaque intérieure en plastique flexible et la doublure multicouche respirante assurent un ajustement profilé et confortable à la partie inférieure de la patte de l'animal.
- .La sangle réglable de l'étrier soulage la pression sur la patte blessée ou faible de l'animal, et la longueur de la sangle peut être ajustée librement et commodément.

Référence	Taille	Circonférence basse de patte postérieure	Longueur
<i>chiens de taille moyenne</i>			
T-32203	S	13-16cm	9cm
T-32205	M	16-19cm	9cm
T-32207	L	19-22cm	12cm
T-32208	XL	22-25cm	12cm

Référence	Taille	Circonférence basse de patte postérieure	Longueur
<i>chiens de petite taille, chats</i>			
T-32212	XS	5-7cm	5cm
T-32213	S	7-9cm	5cm
T-32215	M	9-11cm	8cm
T-32217	L	11-13cm	8cm



Protecteur de patte élastique

- .Soutient l'animal à marcher avec un membre postérieur faible ou une déformation causée par une lésion nerveuse ou un tendon blessé.
- .La sangle est réglable pour répondre pleinement au besoin de la patte blessée ou faible dans chaque étape de la convalescence.
- .Fabriqué en matériau élastique léger et confortable, permettant un mouvement confortable de flexion-extension de la cheville.
- .La sangle de fermeture soulage la pression sur patte blessée ou faible de l'animal.

Référence	Taille	Longueur A/B	Circonférence de patte antérieure / hock
<i>chiens de taille moyenne</i>			
T-32303	S	10.5-17.5cm	9-12cm
T-32305	M	12.5-19.5cm	10-14cm
T-32307	L	14.5-21.5cm	11.5-16cm
T-32308	XL	16.5-25cm	12.5-18cm

Référence	Taille	Longueur A/B	Circonférence de patte antérieure / hock
<i>chiens de petite taille, chats</i>			
T-32312	XS	7-10cm	6-9cm
T-32313	S	8-12cm	7-10cm
T-32315	M	10-14cm	8-11cm
T-32317	L	12-17.5cm	9-12cm



Aide Dorsi-Flex pour avant-train

- .Utilisé pour les animaux présentant des troubles neurologiques proprioceptifs, des blessures aux tendons ou des lésions des extenseurs des pattes.
- .Aide l'animal à marcher avec des membres antérieurs instables ou faibles.
- .Aide le mouvement de flexion-extension tout en soutenant le membre antérieur ; réduit le glissement et la marche à l'arrière de la patte.
- .Réduit le stress sur l'articulation du coude lorsque l'animal se tient debout ou marche.

Référence	Taille	Circonférence de patte antérieure	Longueur x largeur de la patte
<i>chiens de taille moyenne</i>			
T-32403	S	10-12cm	60 x 77 mm
T-32405	M	12-14cm	65 x 84 mm
T-32407	L	14-16cm	70 x 90 mm
T-32408	XL	16-18cm	75 x 97 mm

Référence	Taille	Circonférence de patte antérieure	Longueur x largeur de la patte
<i>chiens de petite taille, chats</i>			
T-32412	XS	6-8cm	45 x 50 mm
T-32413	S	7-9cm	45 x 56 mm
T-32415	M	8-10cm	50 x 63 mm
T-32417	L	9-11cm	55 x 70 mm



Aide Dorsi-Flex pour arrière-train 🐶 🐱

.Utilisé pour les animaux présentant des troubles neurologiques proprioceptifs, des blessures aux tendons ou des lésions des extenseurs des pattes.
 .Aide l'animal à marcher avec des membres postérieurs instables ou faibles.
 .Aide le mouvement de flexion-extension tout en soutenant le membre postérieur ; réduit le glissement et la marche à l'arrière de la patte.
 .Réduit le stress sur l'articulation du genou lorsque l'animal se tient debout ou marche.

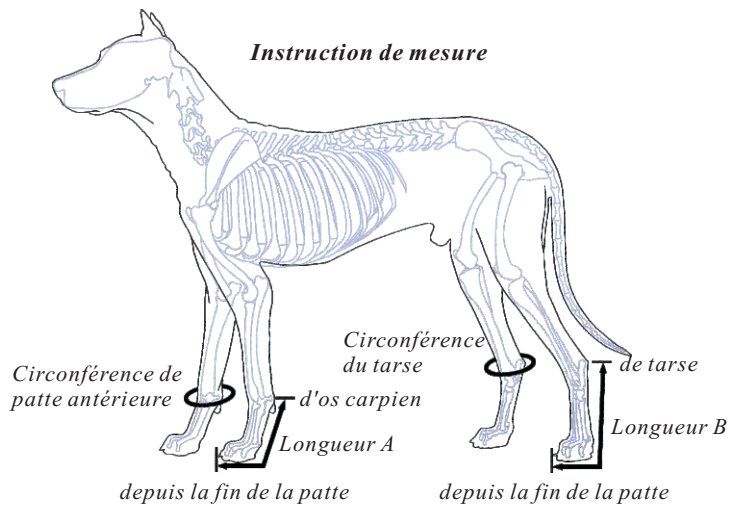
Référence	Taille	Circonférence du tarse	Longueur x largeur de la patte	Référence	Taille	Circonférence du tarse	Longueur x largeur de la patte
<i>chiens de taille moyenne</i>				<i>chiens de petite taille, chats</i>			
T-32503	S	10-12cm	60 x 77 mm	T-32512	XS	6-8cm	45 x 50 mm
T-32505	M	12-14.5cm	65 x 84 mm	T-32513	S	7-9cm	45 x 56 mm
T-32507	L	14.5-17cm	70 x 90 mm	T-32515	M	8-10cm	50 x 63 mm
T-32508	XL	17-20cm	75 x 97 mm	T-32517	L	9-11cm	55 x 70 mm



Attelle rigide avec roulettes pour avant-train 🐶

.Empêche l'animal avec une lésion carpienne de marcher avec le dos de ses pattes ; protège le membre antérieur de la friction contre le sol.
 .Aide l'animal à marcher avec un membre antérieur ou une patte avant faible ou instable.
 .Corrige et redresse le membre antérieur en fonction du besoin réel.

Référence	Taille	Circonférence de patte antérieure	Longueur A	Référence	Taille	Circonférence de patte antérieure	Longueur A
<i>chiens de taille moyenne</i>				<i>chiens de petite taille</i>			
T-32703	S	10-12cm	10.5-12.5cm	T-32712	XS	6-8cm	6-8cm
T-32705	M	12-14cm	12.5-14.5cm	T-32713	S	7-9cm	7-9cm
T-32707	L	14-16cm	14.5-17.5cm	T-32715	M	8-10cm	8-10cm
T-32708	XL	16-18cm	17.5-20.5cm	T-32717	L	9-11cm	9-11cm





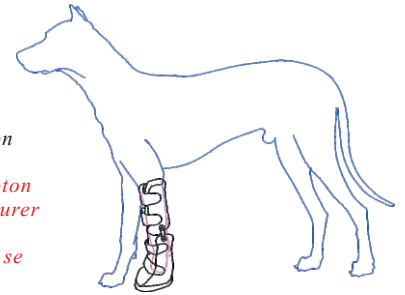
Prothèse de protection des membres antérieurs



.Utilisée pour les animaux avec une amputation du membre antérieur au-dessous de l'articulation carpienne.
.La coque extérieure semi-enveloppante est suffisamment robuste pour soutenir et protéger la patte de l'animal.
.La charnière réglable sur la partie carpienne permet le libre mouvement de l'articulation carpienne, en évitant les maladies connexes, contribuant à la récupération fonctionnelle de l'articulation carpienne.

.Remarque : 1. Envelopper le membre amputé avec des bandages en coton (non compris dans nos produits) avant de mettre la prothèse, pour assurer une fixation plus sûre et moins d'ecchymoses.

2. Aide l'animal à marcher ou courir sur terrain plat. La prothèse peut se desserrer en cas de course trop rapide ou sur route irrégulière.



Référence	Taille	Longueur A	Circonférence de patte antérieure	Référence	Taille	Longueur A	Circonférence de patte antérieure
<i>chiens de taille moyenne</i>				<i>chiens de petite taille, chats</i>			
T-33102	XS	10.5-12.5cm	9-10cm	T-33112	XS	7-9cm	6-8cm
T-33103	S	12.5-14.5cm	10-11.5cm	T-33113	S	8-10cm	7-9cm
T-33105	M	14.5-16.5cm	11.5-12.5cm	T-33115	M	9-11cm	8-10cm
T-33107	L	16.5-18.5cm	12.5-14cm	T-33117	L	10-12cm	9-11cm
T-33108	XL	18.5-20.5cm	14-15.5cm				

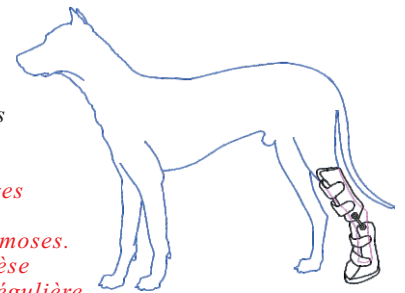


Prothèse de protection des membres postérieurs

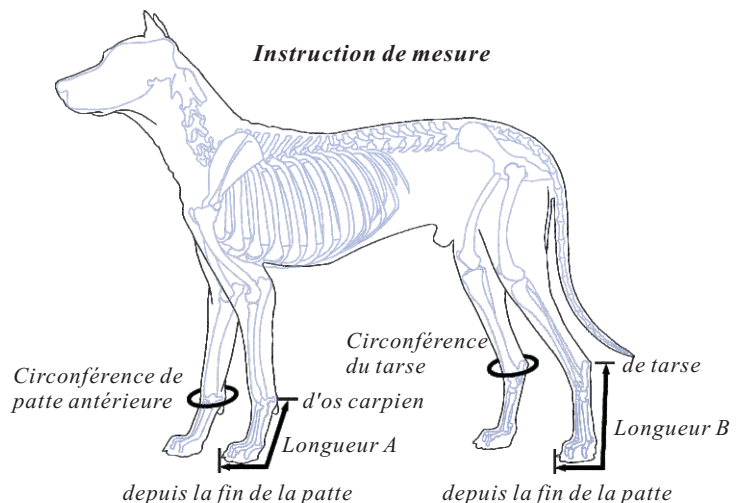


.Utilisée pour les animaux avec amputation du membre postérieur au-dessous de l'articulation tarsienne.
.La coque extérieure semi-enveloppante est suffisamment robuste pour soutenir et protéger la patte de l'animal.
.La charnière réglable sur la partie tarsienne permet le libre mouvement de l'articulation tarsienne, en évitant les maladies connexes, contribuant à la récupération fonctionnelle de l'articulation tarsienne.

.Remarque : 1. Envelopper le membre amputé avec des bandages en coton (non compris dans nos produits) avant de mettre la prothèse, pour assurer une fixation plus sûre et moins d'ecchymoses.
2. Aide l'animal à marcher ou courir sur terrain plat. La prothèse peut se desserrer en cas de course trop rapide ou sur route irrégulière.



Référence	Taille	Longueur B	Circonférence du tarse	Référence	Taille	Longueur B	Circonférence du tarse
<i>chiens de taille moyenne</i>				<i>chiens de petite taille, chats</i>			
T-33602	XS	12.5-16cm	10-12cm	T-33612	XS	8-11cm	6-8cm
T-33603	S	14.5-18cm	12-14cm	T-33613	S	9-12cm	7-9cm
T-33605	M	17.5-21cm	14-16cm	T-33615	M	10-13cm	8-10cm
T-33607	L	20.5-24.5cm	16-18cm	T-33617	L	12-15cm	9-11cm
T-33608	XL	24.5-28.5cm	18-20cm				

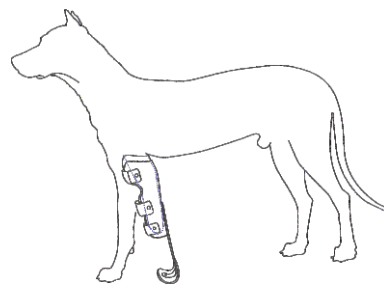




Prothèse de soutien du membre antérieur



*.Utilisée pour les animaux avec amputation du membre antérieur.
 .Les coques extérieures solides, avec deux coque semi-enveloppantes se recouvrant, protègent et soutiennent le membre amputé.
 .Le support réglable en aluminium est léger et très résistant.
 .La semelle TPR est résistante à l'usure et atténue les impacts.
 .Remarque : 1. Le radius-cubitus restant après l'amputation doit être supérieur à 2/3 du total. Sinon, nous conseillons notre chariot roulant au lieu de la prothèse.
 2.Envelopper le membre amputé avec des bandages en coton (non compris dans nos produits) avant de mettre la prothèse, pour assurer une fixation plus sûre et moins d'ecchymoses.
 3.Aide l'animal à marcher ou courir sur terrain plat. La prothèse peut se desserrer en cas de course trop rapide ou sur route irrégulière.*



Référence	Taille	Circonférence de l'avant-bras
-----------	--------	-------------------------------

chiens de taille moyenne

T-33203	S	12-14cm
T-33205	M	14-16cm
T-33207	L	16-20cm

Référence	Taille	Circonférence de l'avant-bras
-----------	--------	-------------------------------

chiens de petite taille, chats

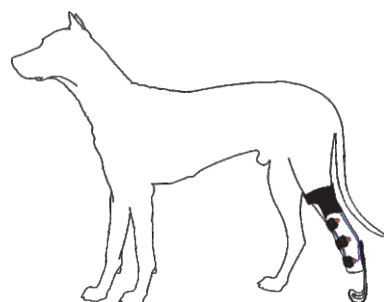
T-33213	S	6-8cm
T-33215	M	7-9cm
T-33217	L	8-10cm
T-33218	XL	10-12cm



Prothèse de soutien du membre postérieur



*.Utilisée pour les animaux avec amputation du membre postérieur.
 .Les coques extérieures solides, avec deux coque semi-enveloppantes se recouvrant, protègent et soutiennent le membre amputé.
 .Le support réglable en aluminium est léger et très résistant.
 .La semelle TPR est résistante à l'usure et atténue les impacts.
 .Remarque : 1. Le tibia-péroné restant après l'amputation doit être supérieur à 2/3 du total. Sinon, nous conseillons notre chariot roulant au lieu de la prothèse.
 2.Envelopper le membre amputé avec des bandages en coton (non compris dans nos produits) avant de mettre la prothèse, pour assurer une fixation plus sûre et moins d'ecchymoses.
 3.Aide l'animal à marcher ou courir sur terrain plat. La prothèse peut se desserrer en cas de course trop rapide ou sur route irrégulière.*



Référence	Taille	Circonférence basse de patte postérieure
-----------	--------	--

chiens de taille moyenne

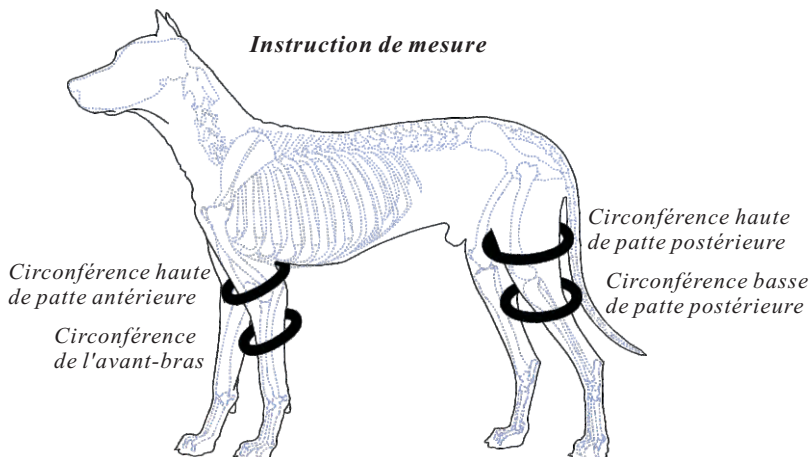
T-33703	S	10-14cm
T-33705	M	14-19cm
T-33707	L	19-24cm

Référence	Taille	Circonférence basse de patte postérieure
-----------	--------	--

chiens de petite taille, chats

T-33713	S	6-8cm
T-33715	M	7-9cm
T-33717	L	8-10cm
T-33718	XL	10-12cm

Instruction de mesure



Circonférence haute de patte antérieure

Circonférence haute de patte postérieure

mesure prise 3 cm du coude ou du genou

Circonférence de l'avant-bras

Circonférence basse de patte postérieure



Botte de protection pour extérieur

- .Offre une protection optimale des pattes de l'animal à l'extérieur à la suite de blessures.
- .La conception anti-usure et antidérapante sur semelle en caoutchouc permet un mouvement rapide de l'animal dans toutes les conditions.
- .Matériau thermique, conception d'étanchéité spéciale, tige supérieure carpienne/cheville pour une chaleur optimale, imperméable et antitache.
- .Se conforme au contour et à la forme spéciale de la patte d'animal et permet un ajustement optimal.
- .Disponible en différentes tailles en fonction de l'animal.
- .Les sangles réfléchissantes assurent la visibilité de l'animal dans l'obscurité.
- .Vendu en lot de 4 pièces.

Référence	Taille	Longueur x largeur
<i>chiens de petite taille, chats</i>		
T-35032	XS	45 x 50 mm
T-35033	S	45 x 56 mm
T-35034	M	50 x 63 mm
T-35035	L	55 x 70 mm

Référence	Taille	Longueur x largeur
<i>chiens de taille moyenne</i>		
T-35052	S	60 x 77 mm
T-35053	M	65 x 84 mm
T-35054	L	70 x 90 mm
T-35055	XL	75 x 97 mm

Référence	Taille	Longueur x largeur
<i>chiens de grande taille</i>		
T-35072	S	80 x 101 mm
T-35073	M	85 x 108 mm
T-35074	L	90 x 112 mm
T-35075	XL	95 x 119 mm



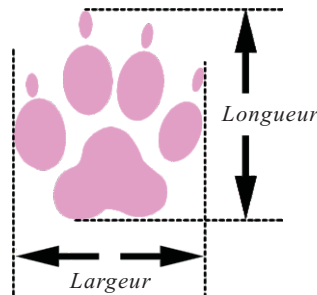
Chaussure de marche pour extérieur

- .Offre une protection optimale des pattes de l'animal à l'extérieur à la suite de blessures.
- .La conception anti-usure et antidérapante sur semelle en caoutchouc permet un mouvement rapide de l'animal dans toutes les conditions.
- .Le matériau thermique et la conception d'étanchéité spéciale permettent une chaleur optimale, imperméable et antitache.
- .La conception en forme de patte permet un ajustement optimal.
- .Disponible en différentes tailles en fonction de l'animal.
- .Les sangles réfléchissantes assurent la visibilité de l'animal dans l'obscurité.
- .Vendu en lot de 4 pièces.

Référence	Taille	Longueur x largeur
<i>chiens de petite taille, chats</i>		
T-35132	XS	45 x 50 mm
T-35133	S	45 x 56 mm
T-35134	M	50 x 63 mm
T-35135	L	55 x 70 mm

Référence	Taille	Longueur x largeur
<i>chiens de taille moyenne</i>		
T-35152	S	60 x 77 mm
T-35153	M	65 x 84 mm
T-35154	L	70 x 90 mm
T-35155	XL	75 x 97 mm

Référence	Taille	Longueur x largeur
<i>chiens de grande taille</i>		
T-35172	S	80 x 101 mm
T-35173	M	85 x 108 mm
T-35174	L	90 x 112 mm
T-35175	XL	95 x 119 mm





Chaussures de protection 🐕 🐈

- .Protègent les pattes de l'animal contre les blessures dans de mauvaises conditions.
- .Confort optimal, étanches et chaudes. Les attaches auto-agrippantes assurent une fermeture et un dégagement pratiques.
- .Les sangles réfléchissantes assurent la visibilité de l'animal dans l'obscurité ; léger ; réutilisable.
- .Vendu en lot de 4 pièces.

Référence	Taille	Largeur
chiens de petite taille, chats		
T-35230	S	40 mm
T-35231	M	45 mm
T-35232	L	55 mm

Référence	Taille	Largeur
chiens de taille moyenne		
T-35233	S	60 mm
T-35234	M	65 mm
T-35235	L	70 mm
T-35236	XL	75 mm

Référence	Taille	Largeur
chiens de grande taille		
T-35237	S	80 mm
T-35238	M	85 mm
T-35239	L	90 mm



Botte de protection pour extérieur 🐕 🐈

- .Offre une protection optimale des pattes de l'animal à l'extérieur à la suite de blessures.
- .La conception anti-usure et antidérapante sur semelle en caoutchouc permet un mouvement rapide de l'animal dans toutes les conditions.
- .Le matériau d'espacement respirant en tissu permet la circulation de l'air et le confort.
- .Disponible en différentes tailles en fonction de l'animal.
- .Les sangles réfléchissantes assurent la visibilité de l'animal dans l'obscurité.
- .Vendu en lot de 4 pièces.

Référence	Taille	Longueur x largeur
chiens de petite taille, chats		
T-35332	XS	45 x 50 mm
T-35333	S	45 x 56 mm
T-35334	M	50 x 63 mm
T-35335	L	55 x 70 mm

Référence	Taille	Longueur x largeur
chiens de taille moyenne		
T-35352	S	60 x 77 mm
T-35353	M	65 x 84 mm
T-35354	L	70 x 90 mm
T-35355	XL	75 x 97 mm

Référence	Taille	Longueur x largeur
chiens de grande taille		
T-35372	S	80 x 101 mm
T-35373	M	85 x 108 mm
T-35374	L	90 x 112 mm
T-35375	XL	95 x 119 mm



Attelle de correction flexible 🐕 🐈

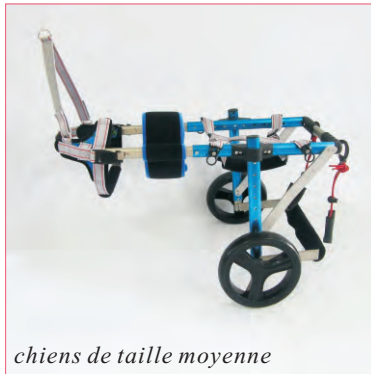
- .Correction pour animaux avec entorse des articulations et contusion ; correction temporaire d'urgence en cas de fracture.
- .Facile à couper et à plier pour un ajustement personnalisé.
- .La plaque d'aluminium flexible peut être ajustée pour s'adapter à différents angles.

Référence	Taille
T-46001	5 x 20 cm
T-46002	5 x 30 cm
T-46003	5 x 40 cm
T-46004	10 x 20 cm
T-46009	lot complet (4 tailles)

Brevet taïwanais
Brevet chinois



chiens de petite taille



chiens de taille moyenne

Chariot roulant pour membres postérieurs

.Permet le mouvement libre des chiens souffrant de dysplasie de la hanche, d'arthrite, de paralysie des membres postérieurs, de lésions vertébrales et neurologiques.

.Soutient les chiens avec des membres postérieurs ne permettant pas la marche. Permet un mouvement libre et une démarche naturelle.

.Châssis en aluminium résistant et léger. Aide les chiens à marcher et trotter sur terrain plat.

.Hauteur, longueur et largeur réglables pour s'adapter aux différentes tailles de chiens.

. **Avvertissement : Le chariot roulant peut se renverser si le chien va trop vite ou sur une route accidentée.**

Référence	Poids à soutenir	Longueur du corps du chien	Largeur du corps du chien	Hauteur du chien
<i>chiens de petite taille</i>				
T-40013 (pattes courtes)	30kg	31-44.5cm	13-20cm	16-30cm
T-40015	30kg	31-44.5cm	13-20cm	18-33cm

Code	Poids à soutenir	Longueur du corps du chien	Largeur du corps du chien	Hauteur du chien
<i>chiens de taille moyenne</i>				
T-40023 (pattes courtes)	40kg	41.5-66cm	20-27cm	23-48cm
T-40025	40kg	41.5-66cm	20-27cm	33-58cm

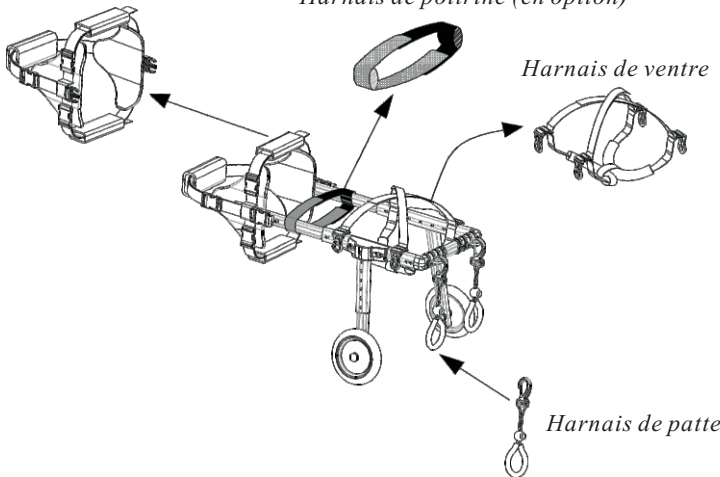


Harnais de cou

Harnais de poitrine (en option)

Harnais de ventre

Harnais de patte



Tous les harnais peuvent être vendus en lots.

1 lot de harnais contient:

harnais de cou x 1, harnais de ventre x 1, harnais de patte x 2, harnais de poitrine (en option) x 1

Les références sont les suivantes:

T- 40013- 050 (chiens de petite taille, pattes courtes)

T- 40015- 050 (chien de petite taille)

T- 40023- 050 (chiens de taille moyenne, pattes courtes)

T- 40025- 050 (chiens de taille moyenne)

Brevet taïwanais
Brevet chinois



chiens de petite taille



chiens de taille moyenne

Chariot roulant

Permet le mouvement libre des chiens avec dysplasie de l'épaule ou de la hanche, arthrose, protrusion du disque intervertébral, paralysie des membres antérieurs ou postérieurs, lésions spinales et neurologiques. Soutient les chiens en période de rééducation postopératoire. Évite l'atrophie musculaire.

Soutient les chiens avec des membres antérieurs ou postérieurs ne permettant pas la marche. Permet un mouvement libre et une démarche naturelle.

Châssis en aluminium résistant et léger. Aide les chiens à marcher et trotter sur terrain plat.

Hauteur, longueur et largeur réglables pour s'adapter aux différentes tailles de chiens.

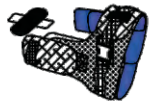
Avvertissement : Le chariot roulant peut se renverser si le chien va trop vite ou sur une route accidentée.

Référence	Poids à soutenir	Longueur du corps du chien	Largeur du corps du chien	Hauteur du chien
chiens de petite taille				
T-40115	30kg	31-44.5cm	13-20cm	18-33cm

Référence	Poids à soutenir	Longueur du corps du chien	Largeur du corps du chien	Hauteur du chien
chiens de taille moyenne				
T-40125	40kg	41.5-66cm	20-27cm	33-58cm



Harnais de cou
(avec repose-menton)



Harnais de poitrine (en option)



Harnais de ventre



Tous les harnais peuvent être vendus en lots.

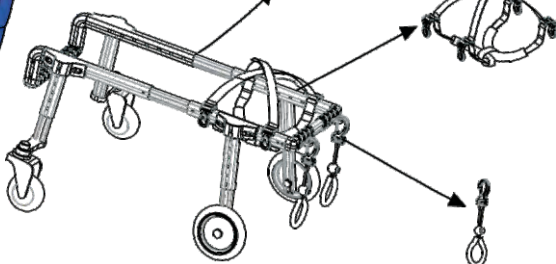
1 lot de harnais contient:

harnais de cou(avec repose-menton) x 1, harnais de ventre x 1, harnais de patte x 2, harnais de poitrine (en option) x 1

Les références sont les suivantes:

T-40115-050(chien de petite taille)

T-40125-050(chiens de taille moyenne)



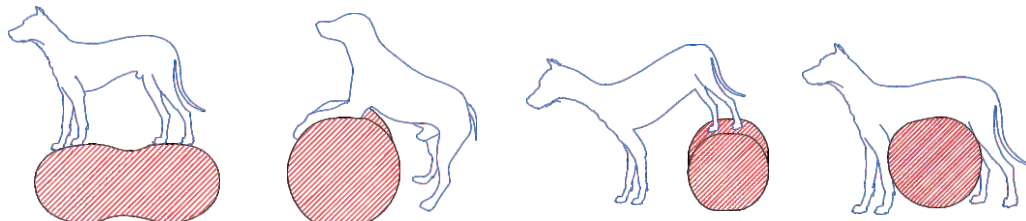
Harnais de patte



Ballon gonflable de forme allongée 🐕 🐈

- .Renforce la confiance.
- .Améliore la santé.
- .Renforce la capacité de coordination.
- .Développe la force.
- .Favorise une meilleure forme corporelle.
- .Renforce le sens de l'équilibre et la conscience corporelle de l'animal.
- .Aide l'animal à rester indépendant.
- .Soulage la peur psychologique de l'animal.
- .La nourriture peut être utilisée pour encourager l'animal à bouger lors de la pratique.
- .Pratiquer 10 à 20 minutes par jour, ou selon les indications du vétérinaire.

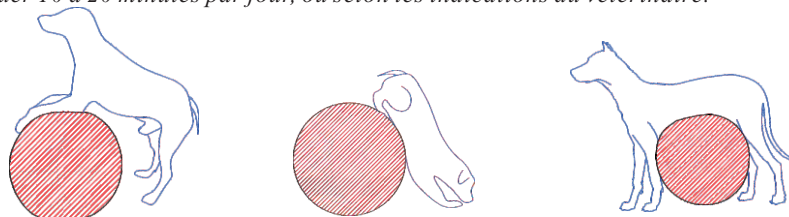
Référence	Taille(Longueur x largeur)
T-47101	40 x 20cm
T-47102	50 x 25cm
T-47103	60 x 30cm
T-47104	70 x 35cm
T-47105	80 x 40cm
T-47106	90 x 45cm



Ballon d'équilibre gonflable 🐕 🐈

- .Renforce la confiance.
- .Améliore la santé.
- .Renforce la capacité de coordination.
- .Développe la force.
- .Renforce le sens de l'équilibre de l'animal.
- .Outils pour rééducation ou physiothérapie.
- .Aide l'animal à pratiquer s'il ne peut pas marcher ou se tenir debout de façon autonome.
- .Soulage la peur psychologique de l'animal.
- .La nourriture peut être utilisée pour encourager l'animal à bouger lors de la pratique.
- .Pratiquer 10 à 20 minutes par jour, ou selon les indications du vétérinaire.

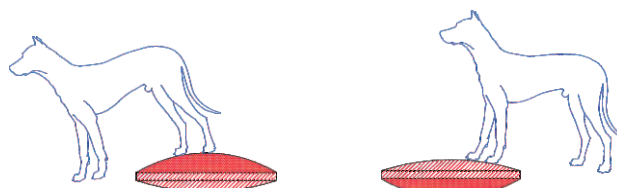
Référence	Diamètre
T-47111	45cm
T-47112	55cm
T-47113	65cm
T-47114	75cm
T-47115	85cm



Coussin d'équilibre gonflable 🐕 🐈

- .Parfait pour la pratique de l'équilibre précoce.
- .Utilisé pour la forme physique du corps entier.
- .Pour l'utilisation en rééducation.
- .Renforce le tronc et les membres de l'animal.
- .Renforce le sens de l'équilibre et la conscience corporelle de l'animal.
- .La surface texturée stimule les nerfs.
- .Pratiquer 10 à 20 minutes par jour, ou selon les indications du vétérinaire.

Référence	Diamètre
T-47120	33cm





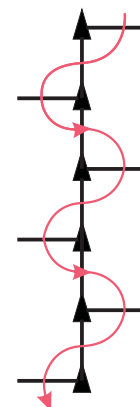
Ligne droite rush ou sauter



"S" rush ou sauter



"S" rush



Référence
T-47180

Kit d'exercice d'agilité



- .Améliore le mouvement de démarche et l'agilité corporelle
- .Améliore la coordination des membres de l'animal ; renforce le sens de l'équilibre et la conscience corporelle de l'animal.
- .Améliore la capacité cardio-pulmonaire.
- .Trois hauteurs en option.
- .Différents exercices peuvent être effectués avec différents ensembles.
- .Mieux vaut sauter d'abord lentement, puis avec une vitesse plus rapide.
- .Pratiquer 10 à 205 minutes par jour, ou selon les indications du vétérinaire.
- .Léger et facile à transporter.



Support d'exercice avec poignées



- .Limite le mouvement de l'animal.
- .Soutient les positions essentielles de l'animal.
- .Aide l'animal à rester stable lors du déplacement.
- .Aide l'animal à monter et descendre lors de l'exercice.
- .Aide l'animal à éviter les blessures.
- .La sangle réglable haute résistance assure un meilleur ajustement. La sangle sur la poitrine permet d'assurer la sécurité de l'animal.



Support d'exercice avec poignées



- .Limite le mouvement de l'animal.
- .Soutient les positions essentielles de l'animal.
- .Aide l'animal à rester stable lors du déplacement.
- .Aide l'animal à monter et descendre lors de l'exercice.
- .Aide l'animal à éviter les blessures.
- .La sangle réglable haute résistance assure un meilleur ajustement. La sangle sur la poitrine permet d'assurer la sécurité de l'animal.

Référence	Taille	Tour de poitrine	Taille d'animal
T-47503	S	30-55cm	chiens de petite taille, chats
T-47505	M	55-87cm	chiens de taille moyenne
T-47507	L	87-110cm	chiens de grande taille

Référence	Taille	Tour de poitrine	Taille d'animal
T-47513	S	30-55cm	chiens de petite taille, chats
T-47515	M	55-87cm	chiens de taille moyenne
T-47517	L	87-110cm	chiens de grande taille



Bandage pour boulet de membre postérieur



.Utilisée sur l'os métacarpien et le boulet des membres postérieurs du cheval.
 .Offre une protection optimale pour éviter les blessures du boulet.
 .Thermique, doux et respirant ; l'attache auto-agrippante assure une fermeture rapide.
 .Vendu par paire.



Guêtres antérieures



.La coque extérieure en plastique durable offre une protection supérieure du métacarpe, boulet et os du paturon des membres antérieurs du cheval.
 .La doublure douce maintient une chaleur optimale.
 .La conception spécialement profilée et les sangles auto-agrippantes réglables assure un ajustement adapté et sûr.
 .Vendu par paire.

Référence	Taille	Hauteur	Circonférence supérieure	Circonférence inférieure
T-80073	S	50cm	34cm	32cm
T-80075	M	55cm	38cm	36cm
T-80077	L	60cm	42cm	40cm
T-80078	XL	65cm	46cm	44cm

Référence	Taille	Hauteur x largeur
T-80113	S	11" x 9-1/2"
T-80115	M	11" x 10-1/2"
T-80117	L	11" x 11-1/2"



Guêtres postérieures



.La coque extérieure en plastique durable offre une protection supérieure du métatarse, boulet et os du paturon des membres postérieurs du cheval.
 .La doublure douce maintient une chaleur optimale.
 .La conception spécialement profilée et les sangles auto-agrippantes réglables assure un ajustement adapté et sûr.
 .Vendu par paire.



Bande à conformation pour boulet



.Protège le boulet et l'os métacarpien/métatarsien du cheval.
 .Les fermetures auto-agrippantes réglables assure sécurité et confort au contour de chaque membre du cheval.
 .Vendu par paire.

Référence	Taille	Hauteur x largeur
T-80133	S	8-1/2" x 9-1/2"
T-80135	M	8-1/2" x 10-1/2"
T-80137	L	8-1/2" x 11-1/2"

Référence	Taille	Hauteur	Circonférence
T-80313	S	9-1/4"	9"
T-80315	M	10"	9-3/4"
T-80317	L	10-3/4"	10-1/2"
T-80318	XL	11-1/2"	11-1/4"



Bandage thermique pour boulet



.Protège le boulet et l'os métacarpien/métatarsien du cheval.
 .Garde au chaud et crée une chaleur apaisante pour soulager la douleur.
 .Les grandes sangles auto-agrippantes maintiennent la bande confortablement proche de la patte du cheval.
 .Vendu par paire.



Bandage de protection pour sabot



.Matériau en néoprène avec coque extérieure résistante pour une protection ciblée et efficace du sabot du cheval.
 .Le bord adouci réduit l'abrasion.
 .Deux sangles auto-agrippantes arrière assure le maintien.
 .Vendu par paire.

Référence	Taille	Hauteur	Circonférence supérieure	Circonférence inférieure
T-80413	S	14"	17-1/2"	14"
T-80415	M	14"	18-1/2"	14"
T-80417	L	14"	19-1/2"	15"

Référence	Taille	Hauteur	Circonférence
T-85013	S	4"	14-1/4"~15"
T-85015	M	4-1/4"	15-1/4"~16-1/4"
T-85017	L	4-1/2"	16-1/2"~17-1/4"



Guêtres antérieures



Utilisée sur l'os métacarpien et le boulet des membres antérieurs du cheval.
La coque extérieure en plastique résistant à l'écrasement offre une protection optimale de la partie inférieure de la patte du cheval et aide à éviter l'abrasion.
Doublure en néoprène à l'intérieur avec coussin en mousse à mémoire de forme pour une meilleure absorption des chocs.
Les fermetures réglables assurent le maintien, et un ajustement individuel à la patte inférieure du cheval.
Vendu par paire.

Référence	Taille	Hauteur	Tour de boulet
T-80200	UNIV	8-3/4"	9"~12"
T-80210	UNIV	8-3/4"	9"~12"



Guêtres antérieures



Utilisée sur l'os métacarpien et le boulet des membres antérieurs du cheval.
La coque extérieure en plastique résistant à l'écrasement offre une protection optimale de la partie inférieure de la patte du cheval et aide à éviter l'abrasion ;
le bord supérieur et le bord inférieur du matériau à haute résilience diminuent le frottement contre la jambe du cheval.
Doublure en néoprène à l'intérieur avec coussin en mousse à mémoire de forme pour une meilleure absorption des chocs.
Les fermetures réglables assurent le maintien, et un ajustement individuel à la patte inférieure du cheval.
Vendu par paire.

Référence	Taille	Hauteur	Tour de boulet
T-80220	UNIV	8-3/4"	9"~12"
T-80230	UNIV	8-3/4"	9"~12"



Guêtres postérieures



Utilisée sur l'os métatarsien et le boulet des membres postérieurs du cheval.
La coque extérieure en plastique résistant à l'écrasement offre une protection optimale de la partie inférieure de la patte du cheval et aide à éviter l'abrasion.
Doublure en néoprène à l'intérieur avec coussin en mousse à mémoire de forme pour une meilleure absorption des chocs.
Les fermetures réglables assurent le maintien, et un ajustement individuel à la patte inférieure du cheval.
Vendu par paire.

Référence	Taille	Hauteur	Tour de boulet
T-80250	UNIV	6-1/2"	9-1/2"~12-1/2"
T-80260	UNIV	6-1/2"	9-1/2"~12-1/2"



Guêtres postérieures

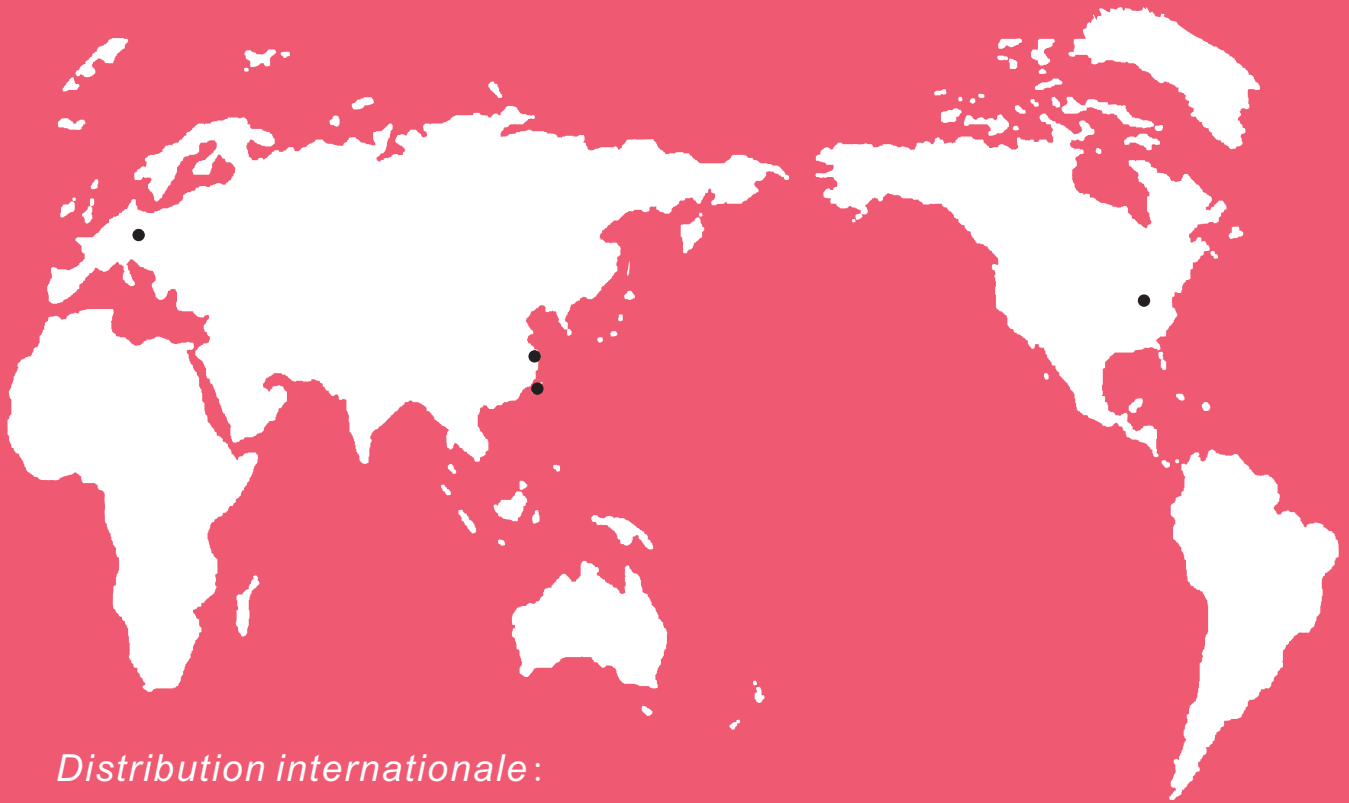


Utilisée sur l'os métatarsien et le boulet des membres postérieurs du cheval.
La coque extérieure en plastique résistant à l'écrasement offre une protection optimale de la partie inférieure de la patte du cheval et aide à éviter l'abrasion ;
le bord supérieur et le bord inférieur du matériau à haute résilience diminuent le frottement contre la jambe du cheval.
Doublure en néoprène à l'intérieur avec coussin en mousse à mémoire de forme pour une meilleure absorption des chocs.
Les fermetures réglables assurent le maintien, et un ajustement individuel à la patte inférieure du cheval.
Vendu par paire.

Référence	Taille	Hauteur	Tour de boulet
T-80270	UNIV	6-1/2"	9-1/2"~12-1/2"
T-80280	UNIV	6-1/2"	9-1/2"~12-1/2"

Achat et instructions d'utilisation pour les vétérinaires

- 1. Les vétérinaires doivent s'assurer de mesurer les animaux et choisir la bonne taille selon les instructions de mesure et le tableau des tailles du catalogue.*
- 2. Nos produits ne sont pas personnalisés. Si la taille ne convient pas à votre patient, veuillez renvoyer la marchandise dans les 10 jours suivant la réception des produits, avec les produits propres, et l'emballage et les accessoires au complet (seul le paiement des produits sera remboursé, les frais d'expédition ne sont pas inclus). Dans le cas contraire, nous ne sommes pas responsables des problèmes qui surviendront. Les factures seront émises après votre décision d'acheter les produits.*
- 3. Les produits doivent être appliqués sur le patient après la diminution de l'inflammation et du gonflement des plaies ou des entorses. Les vétérinaires peuvent décider du moment d'utilisation des produits. Une attention particulière doit être accordée aux blessures et les entorses pendant la période d'application.*
- 4. Les propriétaires des patients doivent se rappeler des avertissements figurant sur le catalogue et des instructions d'utilisation, et faire très attention pendant la période d'application.*
- 5. Les vétérinaires doivent inciter les propriétaires à utiliser les produits conformément aux étapes d'utilisation du mode d'emploi.*
- 6. Les patients doivent être à nouveau visités au cours de la première semaine d'application.*
 - A. Il est naturel que le patient ait peur et s'oppose au produit ; il est donc nécessaire d'être plus patient pour entraîner le patient à s'adapter aux produits.*
 - B. Induire le patient avec la nourriture qu'il aime est une bonne solution au cours des étapes initiales de l'utilisation.*
 - C. Le temps d'application doit être progressivement prolongé ou dépendre des étapes initiales d'utilisation.*
 - D. Suivre les instructions des vétérinaires professionnels pour savoir quand et si utiliser les produits au repos.*
 - E. S'assurer que les produits sont utilisés dans la bonne position.*
- 7. Toute suggestion pour améliorer la structure et la fonction de nos produits sera très appréciée.*
- 8. Nous n'offrons pas de services aux propriétaires d'animaux. Les prix de vente aux propriétaires sont des prix conseillés fournis à titre indicatif uniquement.*



Distribution internationale :

Europe:

*inocare Medical GmbH
Tél: +49 6226 7873 223
E-Mail: animal@inocare.de*

Taiwan:

*Dobest Medical International Trading Co., Ltd.
Tél: +886-6-2682292
E-Mail: sales@dbmco.com.tw*

Chine:

*Medi Trading (Shanghai) Co., Ltd.
Tél: +86-21-39527088
Portable: +86-17351242850
E-Mail: export@medioem.com*

Etats-Unis:

*Triple Inc.
Tél: 1-574-2671450
E-Mail: tripleinc@kconline.com*

***Nous recherchons des distributeurs exclusifs
dans tous les pays !***



Triad Orthopedic Products Industrial Co., Ltd.

*Tel: +886-6-2682277
Email: export@deltagroup.com.tw
Website: www.com.triad-orthopedic.com
Add: An Ping Industrial Park, Tainan, Taiwan*

site web

